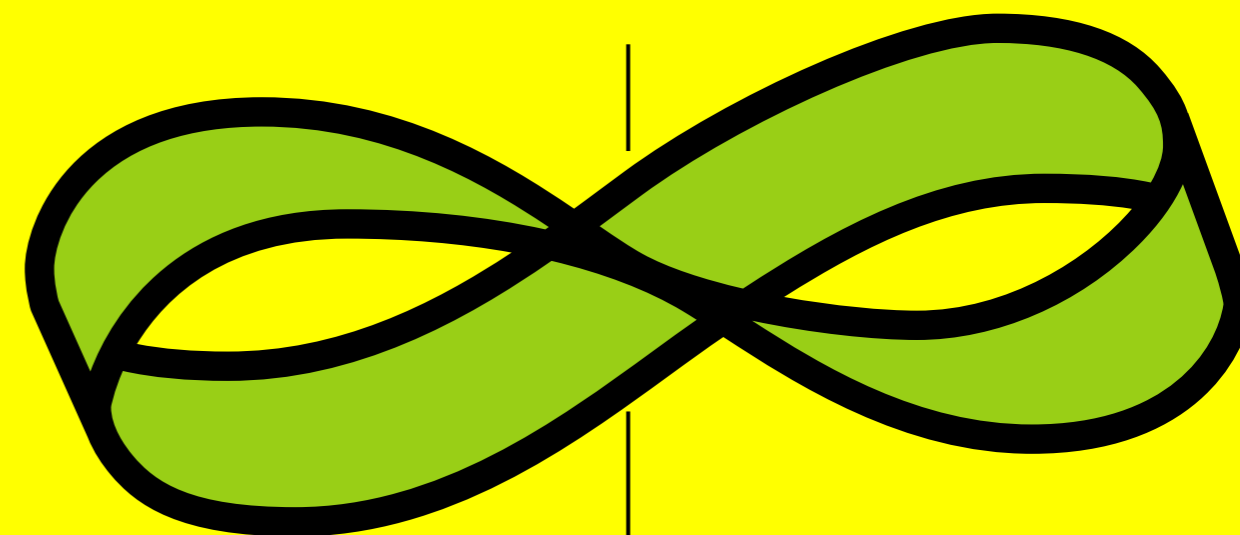


協
会
要
覧

協会要覧

会員名簿

平成
23
年度
版



協会のシンボルマーク

社
団
法
人
岐
阜
県
産
業
環
境
保
全
協
会

平成23年度版

社団法人 岐阜県産業環境保全協会

平成23年9月1日発行

増刊号

編集
発行 社団法人 岐阜県産業環境保全協会

理事長 粥川 長 司

〒500-8384 岐阜市葦田南1丁目11番12号 岐阜県水産会館1階

TEL <058> 272-9293

FAX <058> 272-6764

URL <http://www.gifu-hozen.jp>

印刷 共和印刷株式会社

目 次

1. 組織・事業	3
2. 役員	4
3. 委員会	
① 総務委員会	7
② 研修指導委員会	8
③ 広報編集委員会	9
④ 適正処理委員会	10
4. 会員	
① 正会員	11
①-2 正会員付表 特別管理産業廃棄物処理業者	72
② 賛助会員	84
③ 特別会員	90
5. 参考資料	
① 産業廃棄物関係行政機関	91
② 社団法人 岐阜県産業環境保全協会 定款	99

産業廃棄物の種類

- | | |
|---------------------------------------|---------------------------------------|
| ① 燃 え 殻 | 焼却残灰、石炭火力発電所から発生する石炭殻など |
| ② 汚 泥 | 工場廃水処理や物の製造工程などから排出される泥状のもの |
| ③ 廃 油 | 潤滑油、洗浄用油などの不要になったもの |
| ④ 廃 酸 | 酸性の廃液 |
| ⑤ 廃 アルカリ | アルカリ性の廃液 |
| ⑥ 廃プラスチック類 | 合成樹脂くず、合成繊維くず、合成ゴムくず等合成高分子系化合物 |
| ⑦ 紙 く ず | 建設業、紙製造業、製本業などの特定の業種から排出されるもの |
| ⑧ 木 く ず | 建設業、木材製造業などの特定の業種から排出されるもの |
| ⑨ 織 維 く ず | 建設業、繊維工業などの特定の業種から排出されるもの |
| ⑩ 動植物性残さ | 食料品、医薬品、香料製造業などの特定の業種から排出されるもの |
| ⑪ 動物系固形不要物 | と畜場などから発生した動物の残さ |
| ⑫ ゴ ム く ず | 天然ゴムくず |
| ⑬ 金 属 く ず | 鉄くず、アルミくずなど |
| ⑭ ガス・コンクリート・陶磁器くず | 製品の製造過程で生じたコンクリートくずなど |
| ⑮ 鉾 さ い | 製鉄所の炉の残さいなど |
| ⑯ が れ き 類 | 建物の新築・改築・解体に伴って生じたコンクリート破片・アスファルト破片など |
| ⑰ 動物のふん尿 | 畜産農業から排出されるもの |
| ⑱ 動物の死体 | 畜産農業から排出されるもの |
| ⑲ ばいじん(ダスト類) | 工場や焼却施設の排ガスから集められたばいじん |
| ⑳ 上記の19種類の産業廃棄物を処分するために処理したもの(13号廃棄物) | |

特別管理産業廃棄物の種類

- | | |
|-----------------|--|
| 引火性廃油 | 揮発油類、灯油類、軽油類で引火点70℃未満の廃油 |
| 強酸・強アルカリ | pH2.0以下の酸性廃液、pH12.5以上のアルカリ性廃液 |
| 感染性産業廃棄物 | 感染性病原体を含むか、そのおそれのある産業廃棄物
(血液の付着した注射針、採血管など) |

《特定有害産業廃棄物》

P C B 等
 (廃 P B C 等)
 (P C B 汚染物)
 (P C B 処理物)

- ・廃PCB及びPCBを含む廃油
- ・PCBが塗布され、もしくは染み込んだ汚泥、紙くず、木くず、繊維くず、PCBが付着、もしくは封入された廃プラスチック類や金属くず、陶磁器くず、がれき類など

廃 石 綿 等

- ・建築物から除去した飛散性の吹き付け石綿・石綿含有保温材や、その除去工事から排出されるプラスチックシートなどで、石綿が付着しているおそれのあるもの
- ・大気汚染防止法の特定粉じん発生施設を有する事業場の集じん装置で集められた飛散性の石綿など

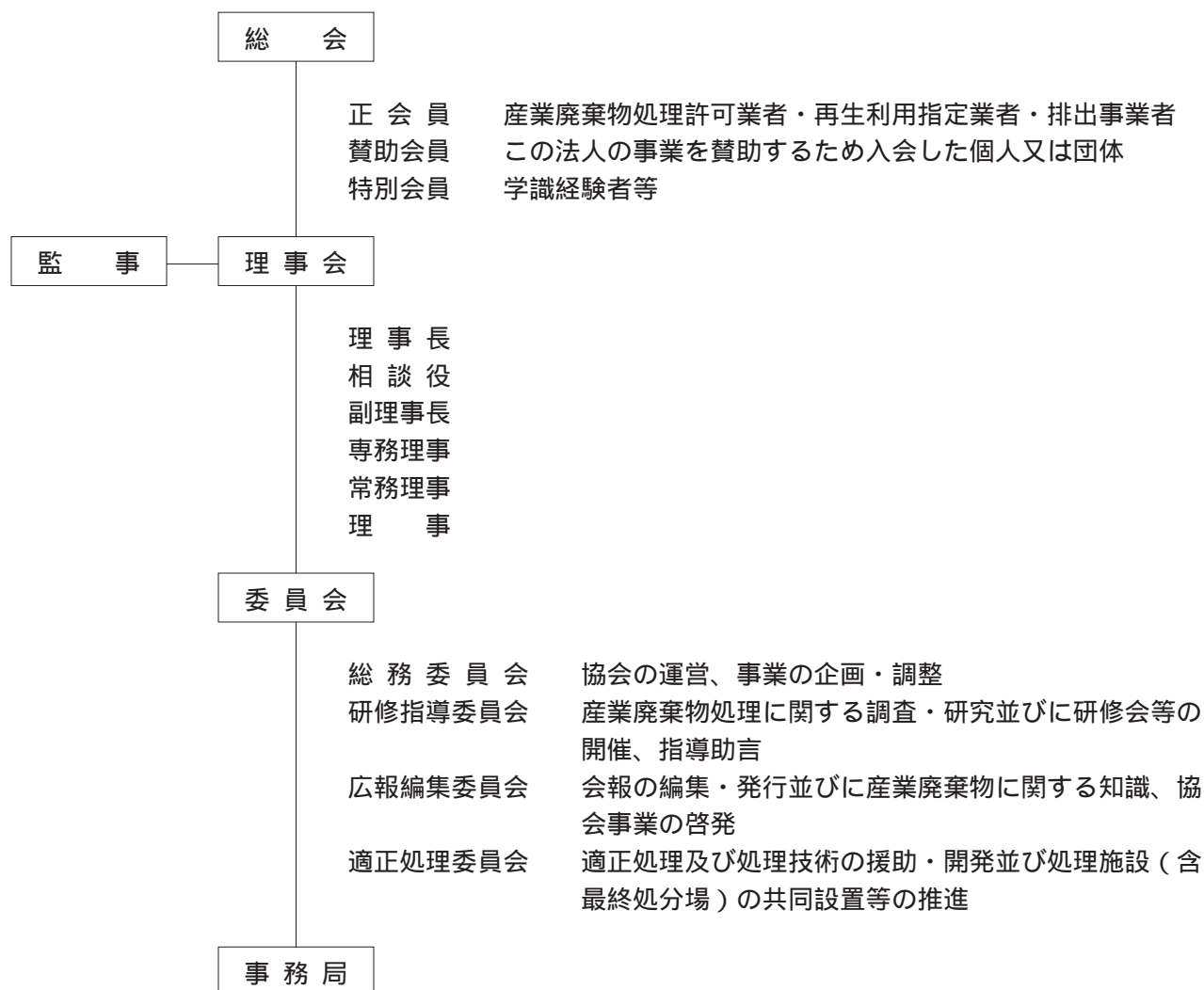
有害産業廃棄物

- ・水銀、カドミウム、鉛、有機リン化合物、六価クロム、砒素、シアン、PCB、トリクロロエチレン、テトラクロロエチレン、ジクロロメタン、四塩化炭素、1・2-ジクロロエタン、1・1-ジクロロエチレン、シス-1・2-ジクロロエチレン、1・1・1-トリクロロエタン、1・1・2-トリクロロエタン、1・3-ジクロロプロペン、チウラム、シマジン、チオベンカルブ、ベンゼン、セレン又はその化合物、ダイオキシン類が基準値を超えて含まれる汚泥、鉾さい、廃油、廃酸、廃アルカリ、燃え殻、ばいじんなど

1. 組織・事業

(平成23年8月26日現在)

① 組織



② 事業

- (1) 産業廃棄物の適正な処理、再生利用等に関する調査研究、教育研修及び相談指導
- (2) 産業廃棄物の適正な処理、再生利用等に関する情報収集及び印刷物の発行
- (3) 産業廃棄物の適正な処理及び再生利用における維持管理等に関する会員への技術援助
- (4) 共同産業廃棄物処理施設設置等の推進
- (5) 基金の設置及び運営に関する事業
- (6) 産業廃棄物処理業者に対する経営改善指導
- (7) 財団法人日本環境衛生センター、財団法人日本産業廃棄物処理振興センター及び社団法人全国産業廃棄物連合会に協力して行う事業
- (8) 産業廃棄物に関する知識の啓発普及
- (9) その他この法人の目的を達成するために必要な事業

設立年月日 平成元年4月11日
 法人設立許可年月日 平成元年5月19日

2. 役 員

(平成23年8月26日現在)

役職名	会員	氏 名
顧 問	-	桑 田 宜 典
	-	森 朴 繁 樹
	-	坂 志 郎

役職名	会員	氏 名・所 属・役 職	住所及び電話番号 (連 絡 先)
理 事 長	正	粥 川 長 司 (株)粥川商店 代表取締役	〒500-8233 岐阜市蔵前6-15-8 (058)247-8066
相 談 役	正	清 水 道 雄 寿和工業(株) 代表取締役	〒509-0214 可児市広見1-47 (0574)62-2121
副理事長	正	木 村 虎 男 (株)研木村 代表取締役会長	〒503-0856 大垣市新田町5-22 (0584)89-7195
	正	鈴 村 兼 利 平成舗道(有) 会長	〒509-0201 可児市川合10 (0574)63-4687 〒509-1113 加茂郡白川町三川1271-1 (株)ライム (0574)72-2727
専務理事	特別	長谷部 政 行	〒500-8384 岐阜市藪田南1-11-12 岐阜県水産会館内 (社)岐阜県産業環境保全協会 (058)272-9293
理 事 (50音順)	賛助	石 垣 彰 寛 岐阜県メッキ工業組合 代表理事	〒501-3874 関市平和通6-11-1 関市勤労会館(ワーク・プラザ関) (0575)23-3533 〒501-3205 関市志津野2580 (株)丸石工業所 (0575)29-0321
	正	大 村 辰 男 (株)丸大興業 会長	〒506-0052 高山市下岡本町1795-1 (0577)32-0574

役職名	会員	氏名・所属・役職	住所及び電話番号 (連絡先)
理事 (50音順)	賛助	兼松 誠吾 中濃地域産業廃棄物処理推進協議会 会長	〒501-3756 美濃市生櫛1612-2 中濃振興局中濃事務所環境課内 (0575)33-4011 〒501-3265 関市小瀬2255-1 兼松工業(株) (0575)22-1291
	正	河合 研三 (株)カンチ 常務取締役	〒500-8373 岐阜市大池町61 (058)253-6311
	正	國本 吉男 (株)國本起業 代表取締役	〒505-0124 可児郡御嵩町比衣442-1 (0574)67-5808
	賛助	栗本 純夫 岐阜県生コンクリート工業組合 専務理事	〒500-8286 岐阜市西鶉1-69 岐阜県生コン会館 (058)273-4445
	正	杉下 武夫 (有)丸武産業 代表取締役	〒506-2123 高山市丹生川町町方3480-1 (0577)78-2555
	賛助	傍島 壽一 岐阜県鋳物工業協同組合 理事兼環境対策委員長	〒500-8109 岐阜市朝日町6-2 (058)263-9307
	正	丁 明夫 (株)マテリアル東海 代表取締役会長	〒509-2202 下呂市森1329-3 (0576)23-3207
	正	土岐 建夫 大王製紙(株)可児工場 環境保全部部長代理	〒509-0295 可児市土田500 (0574)28-7209
	賛助	富所 俊一 三洋電機(株)岐阜総務人事センター 所長	〒503-0195 安八郡安八町大森180 (0584)64-4131
	正	丹羽 武 (有)丹羽建材 代表取締役	〒501-3156 岐阜市岩田西3-496 (058)243-1220
	正	野々村 清 (株)野々村商店 代表取締役	〒501-0232 瑞穂市野田新田3977-1 (058)327-4030
	正	野村 清晴 フジムラサービス(株) 代表取締役	〒503-0026 大垣市室村町2-79 (0584)81-1956
	賛助	広瀬 悦治 岐阜県環境推進協会 事務局長	〒500-8570 岐阜市藪田南2-1-1 岐阜県庁 環境管理課内 (058)278-0622

役職名	会員	氏名・所属・役職	住所及び電話番号 (連絡先)
理事 (50音順)	賛助	堀 義博 (一社)岐阜県建設業協会 環境委員会委員	〒500-8502 岐阜市藪田東1-2-2 岐阜県建設会館内 (058)273-3344
	正	山田 輝幸 (株)山田林業 代表取締役	〒507-0046 多治見市甘原町506-1 (0572)25-0863
監事 (50音順)	正	石原 幸喜 丸石(株) 代表取締役社長	〒500-8289 岐阜市須賀1-10-1 (058)271-1918
	賛助	高木 雅浩 岐阜県管設備工業協同組合 理事	〒500-8156 岐阜市祈年町8-7 (058)245-1562 〒500-8269 岐阜市茜部中島1-62-2 (協栄設備工業(株)) (058)271-2579

3. 委 員 会

(平成23年8月26日現在)

① 総務委員会

役職名	会員	氏名・所属・役職	住所及び電話番号 (連絡先)
委員長	正	清水道雄 相談役・寿和工業(株) 代表取締役	〒509-0214 可児市広見1-47 (0574)62-2121
副委員長	正	鈴村兼利 副理事長・平成舗道(有) 会長	〒509-0201 可児市川合10 (0574)63-4687 〒509-1113 加茂郡白川町三川1271-1 (株)ライム (0574)72-2727
委員 (50音順)	正	大村辰男 理事・(株)丸大興業 会長	〒506-0052 高山市下岡本町1795-1 (0577)32-0574
	正	河合研三 理事・(株)カンチ 常務取締役	〒500-8373 岐阜市大池町61 (058)253-6311
	正	國本吉男 理事・(株)國本起業 代表取締役	〒505-0124 可児郡御嵩町比衣442-1 (0574)67-5808
	賛助	傍島壽一 理事・岐阜県鋳物工業協同組合 理事兼環境対策委員長	〒500-8109 岐阜市朝日町6-2 (058)263-9307
	正	土岐建夫 理事・大王製紙(株)可児工場 環境保全部部長代理	〒509-0295 可児市土田500 (0574)28-7209
	賛助	広瀬悦治 理事・岐阜県環境推進協会 事務局長	〒500-8570 岐阜市藪田南2-1-1 岐阜県庁 環境管理課内 (058)278-0622

② 研修指導委員会

役職名	会員	氏名・所属・役職	住所及び電話番号 (連絡先)
委員長	正	丹羽 武 理事・(有)丹羽建材 代表取締役	〒501-3156 岐阜市岩田西3-496 (058)243-1220
副委員長	正	山田 輝幸 理事・(株)山田林業 代表取締役	〒507-0046 多治見市甘原町506-1 (0572)25-0863
委員 (50音順)	賛助	石垣 彰寛 理事・岐阜県メッキ工業組合 代表理事	〒501-3874 関市平和通6-11-1 関市勤労会館(ワーク・プラザ関) (0575)23-3533 〒501-3205 関市志津野2580 (株)丸石工業所 (0575)29-0321
	賛助	栗本 純夫 理事・岐阜県生コンクリート工業組合 専務理事	〒500-8286 岐阜市西鶉1-69 岐阜県生コン会館 (058)273-4445
	賛助	富所 俊一 理事・三洋電機(株)岐阜総務人事センター 所長	〒503-0195 安八郡安八町大森180 (0584)64-4131
	正	林 久仁 (株)美濃環境保全社 代表取締役	〒501-0407 本巣市仏生寺391-7 (058)23-1578
	正	若山 三代子 (株)池田環境保全 代表取締役	〒503-2422 揖斐郡池田町田畑699 (0585)45-8068

③ 広報編集委員会

役職名	会員	氏名・所属・役職	住所及び電話番号 (連絡先)
委員長	正	野村 清晴 理事・フジムラサービス(株) 代表取締役	〒503-0026 大垣市室村町2-79 (0584)81-1956
副委員長	正	石原 幸喜 監事・丸石(株) 代表取締役社長	〒500-8289 岐阜市須賀1-10-1 (058)271-1918
委員 (50音順)	正	天池 孝一 青協建設(株) 代表取締役社長	〒501-3936 関市倉知3204-4 (0575)22-3111
	賛助	兼松 誠吾 理事・中濃地域産業廃棄物処理推進協議会 会長	〒501-3756 美濃市生櫛1612-2 中濃振興局中濃事務所環境課内 (0575)33-4011 〒501-3265 関市小瀬2255-1 兼松工業(株) (0575)22-1291
	正	川合 秋男 丸硝(株) 取締役	〒503-0034 大垣市荒尾町674 (0584)91-4756
	正	川合 雅和 (株)カワイ工業 代表取締役	〒501-1166 岐阜市西改田村前84 (058)293-0720
	正	野々村 清 理事・(株)野々村商店 代表取締役	〒501-0232 瑞穂市野田新田3977-1 (058)327-4030
編集顧問	正	大野 安一 山村碎石(株) 相談役	〒501-0521 揖斐郡大野町大字黒野548 (0585)32-0128 〒502-0803 岐阜市上土居3-9-1 (058)296-1029

④ 適正処理委員会

役職名	会員	氏名・所属・役職	住所及び電話番号 (連絡先)
委員長	正	木村 虎男 副理事長・(株)斫木村 代表取締役会長	〒503-0856 大垣市新田町5-22 (0584)89-7195
副委員長	正	丁 明夫 理事・(株)マテリアル東海 代表取締役会長	〒509-2202 下呂市森1329-3 (0576)23-3207
委員 (50音順)	正	石田 信正 岐阜代用燃料(株) 会長	〒501-6135 岐阜市大字茶屋新田字東堤外7-1 (058)279-2564
	正	河野 勝二 (有)河野組 代表取締役	〒501-0521 揖斐郡大野町黒野1738-1 (0585)32-3746
	正	杉下 武夫 理事・(有)丸武産業 代表取締役	〒506-2123 高山市丹生川町町方3480-1 (0577)78-2555
	賛助	高木 雅浩 監事・岐阜県管設備工業協同組合 理事	〒500-8156 岐阜市祈年町8-7 (058)245-1562 〒500-8269 岐阜市茜部中島1-62-2 (協栄設備工業(株)) (058)271-2579
賛助	堀 義博 理事・(一社)岐阜県建設業協会 環境委員会委員	〒500-8502 岐阜市藪田東1-2-2 岐阜県建設会館内 (058)273-3344	

4. 会 員

(平成23年8月26日現在)

① 正 会 員

1. 会員名は左頁に50音順で記載し、許可等の内容は右頁に次表の記号により図示してあります。

(基本図形) 業区分	A. 収集運搬(丸)	B. 中間処理(四角)	C. 最終処分(三角)
岐阜県知事の許可	◎	◇	△
岐阜市長の許可	○	□	▽

法改正等に伴う図示方法の変更について

廃棄物処理法令の改正に伴う、産業廃棄物(特別管理産業廃棄物を含む)収集運搬業許可の合理化により、平成23年4月1日から、岐阜県知事の許可内容において、岐阜市内でも収集運搬業務を行うことができます。

ただし、岐阜市で積替保管を行う場合、又は岐阜市で取得している許可品目と岐阜県で取得している許可品目が一致していない場合はこの限りではありません。

- 凡例 ◎：岐阜県知事の許可を示し、当該許可品目で岐阜市内でも収集運搬が可能
○：岐阜市長の許可を示し、岐阜市内でのみ収集運搬、積替保管が可能
◎○：岐阜県知事、岐阜市長の各許可を示し、この場合の◎は岐阜市以外の岐阜県内で収集運搬が可能

2. 許可内容等については、平成23年8月26日までの会員からの報告により作成してあります。従って、その後の業の実態については、直接当該会員にご確認ください。
3. 「動物系固形不要物」に係る収集運搬業の許可については、廃棄物の処理及び清掃に関する法律第14条第1項ただし書きの規定による環境省令同法施行規則第9条第10号により要しません。
4. 許可品目は次のように省略してあります。
「ガラスくず、コンクリートくず(工作物の新築・改築又は除去に伴って生じたものを除く。)及び陶磁器くず」→ガラス等くず
5. JWNETに加入している者については、JWNET加入区分欄に「排・収・処」の表示してあります。(排→排出事業者、収→収集運搬業者、処→処分業者)
6. ホームページを開設している者について、ホームページ欄に○を付してあります。
7. 特別管理産業廃棄物処理業の許可を受けている者については、業区分欄に「特」の表示をし、その者については正会員付表(72ページ以下)に再掲してあります。

〔正 会 員〕

50 音順	業区分	会 員 名	TEL FAX	住 所	JWNET加入区分	ホームページ
あ	A B	(株)愛濃技建 代表取締役 小林 愛 郷	(0575) 67-1433 65-6628	〒501-4203 郡上市八幡町初納536-2		○
	A B	(株)アイユー 代表取締役 所 泉	(0574) 53-5671 53-6056	〒509-0312 加茂郡川辺町中野8-101		
	A	青木工業(有) 代表取締役 青 木 克 安	(058) 253-3329 252-5238	〒501-0105 岐阜市河渡5-96-1		
	A B 特	(株)あおやま 代表取締役 大 川 達 也	(0575) 88-3339 88-4975	〒501-4612 郡上市大和町剣734-1		
	A B	巨鳥鉦山(株) 代表取締役社長 小 森 徹 郎	(0585) 22-1478 22-3752	〒501-0634 揖斐郡揖斐川町上野2178-2	処	○
	A	(有)天川 代表取締役 今 川 輝 夫	(0572) 27-8967 27-9339	〒507-0064 多治見市北丘町8-1-449		
	A 特	(株)新井組 代表取締役 新 井 和 男	(0577) 32-2863 35-1984	〒506-0851 高山市大新町2-205		○
	A	(株)新井工務店 代表取締役 新 井 雪 子	(0584) 78-6653 78-6714	〒503-0834 大垣市犬ヶ淵町60-3	収	
	A	アワハラタイヤセンター(有) 代表取締役 粟 原 稔 雄	(0575) 35-2776 35-2776	〒501-3771 美濃市大矢田2247-15		
い	A 特	(有)イ・カ・スライン 代表取締役 杉 山 保	(058) 324-8001 323-1450	〒501-1163 岐阜市西改田米野98-2		
	A B	(株)池田環境保全 代表取締役 若 山 三代子	(0585) 45-8068 45-9016	〒503-2422 揖斐郡池田町田畑699		
	A B	イシカワ金属(株) 代表取締役 神 谷 剛	(058) 326-5162 327-6066	〒501-0232 瑞穂市野田新田4171-1		
	A	(株)市川金属 代表取締役会長 市 川 純 男	(058) 370-4655 370-6011	〒509-0145 各務原市鵜沼朝日町1-33		
	A B	伊藤建工(株) 代表取締役社長 伊 藤 博 視	(0584) 32-1191 34-1110	〒503-1304 養老郡養老町飯田1333		○

燃え殻	汚泥	廃油	廃酸	廃アルカリ	プラスチック類	紙くず	木くず	繊維くず	動植物性残渣	動物系固形不棄物	ゴムくず	金属くず	ガラス等くず	鉦さい	がれき類	動物のふん尿	動物の死体	ばいじん(ダスト類)	13号廃棄物	参 考 事 項
	○				◎◎◎	◎◎◎	◎◎◎					◎◎◎	◎◎◎	◎◎◎	◎◎◎					◇破碎
◎◎					◎◎◎	◎◎◎	◎◎◎				◎◎◎	◎◎◎	◎◎◎	◎◎◎	◎◎◎					◇圧縮 多治見工場 〒507-0064 多治見市北丘町4-28 TEL0572-29-3291 FAX0572-29-3290
					◎◎◎◎							◎◎	◎◎	◎						愛知県にて収集運搬業許可取得
◎◎◎					◎◎◎◎	◎◎◎◎	◎◎◎◎					◎◎	◎◎	◎						◇焼却：紙くず、木くず ◇破碎：廃プラ、紙くず、木くず、繊維くず
													◎◎	◎◎	◎◎					ガラス等くず(大理石くず) がれき類(コンクリ、アスガラ) ◇破碎選別してリサイクル路盤材を製造
							◎													愛知県にて収集運搬業許可取得
					◎◎◎◎	◎◎◎◎	◎◎◎◎					◎◎◎	◎◎◎	◎						
					◎◎◎◎	◎◎◎◎	◎◎◎◎					◎◎◎	◎◎◎	◎						
					◎															廃タイヤ
					◎◎◎◎	◎◎◎◎	◎◎◎◎				◎◎◎◎	◎◎◎◎	◎◎◎◎	◎						〒501-0422 本巣郡北方町芝原中町4-29-5 (株)愛岐通信内
◎◎					◎◎◎◎	◎◎◎◎	◎◎◎◎	◎			◎◎◎◎	◎◎◎◎	◎◎◎◎	◎◎◎◎	◎◎◎◎					◇減容：発泡スチロールに限る
					◎◎◎◎	◎◎◎◎	◎◎◎◎				◎◎◎◎	◎◎◎◎	◎◎◎◎	◎◎◎◎	◎◎◎◎					◇切断、圧縮：金属に付着したものに 限る
					◎◎◎◎	◎◎◎◎	◎					◎◎◎◎	◎◎◎◎	◎◎◎◎	◎◎◎◎					◇破碎：廃コン 海津市

A. 収集運搬 (◎岐阜県、○岐阜市) B. 中間処理 (◇岐阜県、□岐阜市) C. 最終処分 (△岐阜県、▽岐阜市)

JWNET加入区分 (排出事業者→排 収集運搬業者→収 処分業者→処)

〔正 会 員〕

50 音順	業区分	会 員 名	TEL FAX	住 所	JWNET加入区分 （排・収・処）	ホーム ページ
い	A	伊藤建設(株) 代表取締役社長 伊藤 和 政	(0574) 25-3704 25-3794	〒505-0074 加茂郡坂祝町酒倉2219-4		
	A	揖斐川工業運輸(株) 代表取締役 井 上 豊 秋	(0584) 81-4173 74-6292	〒503-0812 大垣市万石2-31	収	
	A 特	(有)揖斐川清掃 代表取締役社長 宮 本 実 浩	(0585) 22-0506 22-3141	〒501-0604 揖斐郡揖斐川町大光寺字後ノ坪1-2		
	A B	揖斐郡森林組合 代表理事組合長 富 田 和 弘	(0585) 22-6511 22-6512	〒501-0603 揖斐郡揖斐川町上南方1973-370		○
	A 特	(株)イビコーポレーション 代表取締役社長 衣 斐 博	(0584) 78-6155 78-6171	〒503-0917 大垣市神田町2-75		○
	A B 特	イビデンエンジニアリング(株) 代表取締役社長 山 内 英 俊	(0584) 75-2300 75-3239	〒503-0917 大垣市神田町2-1		○
	A B	今井組運輸(有) 代表取締役 今 井 邦 徳	(0573) 75-2095 75-2690	〒508-0501 中津川市山口524-1		
	A B	今村金属(株) 代表取締役社長 今 村 貴 至	(0584) 27-2657 27-6501	〒503-0026 大垣市室村町2-146		○
	A B	(有)岩田組 代表取締役 岩 田 敏 一	(0577) 32-2475 35-2063	〒506-0807 高山市三福寺町4352		
う	A 特	(株)ウエスギ 代表取締役社長 上 杉 圭 司	(059) 365-6800 363-2055	〒510-8002 三重県四日市市天力須賀新町1-32	収・ 処	○
	A B	(株)上野産業 代表取締役 糸魚川 信 二	(0573) 75-4760 75-4775	〒509-9231 中津川市上野867-12	収・ 処	○
	A	(株)鵜飼組 代表取締役 鵜 飼 幸 子	(058) 323-0600 324-4015	〒501-0407 本巣市仏生寺266-2		○
	A 特	(株)牛丸商店 代表取締役 牛 丸 圭 五	(0577) 32-3298 34-8822	〒506-0011 高山市本町3-16	収	
	A	(有)ウチゾノ 代表取締役 内 園 宏 幸	(0584) 62-5878 62-7913	〒503-0111 安八郡安八町西結1310-3		

燃 え 殻	汚 泥	廃 油	廃 酸	廃 アルカリ	廃 プラスチック類	紙 く ず	木 く ず	織 維 く ず	動 植 物 性 残 渣	動 物 系 固 形 不 要 物	ゴ ム く ず	金 属 く ず	ガ ラ ス 等 く ず	鋳 さ い	が れ き 類	動 物 の ふ ん 尿	動 物 の 死 体	ば い じ ん ダ ス ト 類	13 号 廃 棄 物	参 考 事 項
	○				○		○							○	○					
○	○		○		○		○						○	○	○				○	
○	○	○	○	○	○	○	○		○			○	○		○					
							○													◇破碎
																				廃油
	○		○	○																◇中和 〒503-0973 大垣市木戸町1122
															○					◇破碎
					○	○	○	○			○	○	○		○					◇切断、圧縮 愛知県・三重県・滋賀県にて収集運搬業許可取得 〒503-2325 安八郡神戸町加納井之町321
					○	○	○	○			○	○			○					◇破碎（石膏ボードに限る）
	○	○			○	○	○	○	○			○	○							三重県にて中間処理業許可取得 破碎：廃プラ、木くず、金属くず、 ガラス等くず、がれき類 中和：廃酸、廃アルカリ
○	○	○			○	○	○	○	○		○	○	○	○	○	○				◎岐阜県知事許可積替保管あり （廃プラ、ガラス等くず、がれき類） ◇破碎 ◇圧縮：ゴムくずを除く
					○	○	○	○			○	○			○					
	○	○	○	○	○	○	○	○	○	○	○	○			○					◎岐阜県知事許可積替保管あり（廃プラ） 営業本部 〒506-0817 高山市山口町1356-1
					○	○	○	○			○	○	○		○					

A . 収集運搬 (◎岐阜県、○岐阜市) B . 中間処理 (◇岐阜県、□岐阜市) C . 最終処分 (△岐阜県、▽岐阜市)

JWNET加入区分 (排出事業者→排 収集運搬業者→収 処分業者→処)

〔正 会 員〕

50 音順	業区分	会 員 名	TEL FAX	住 所	JWNET加入区分 （排・収・処）	ホーム ページ
う	A	(有)内田商会 取締役 内 田 章 裕	(058) 388-1006 388-0765	〒501-6087 羽島郡笠松町大池町9-1		
	B	(株)ウッドリサイクル 代表取締役 島 弘	(0576) 62-2919 62-2919	〒509-3102 下呂市小坂町門坂1216		
	A	梅田建設(株) 代表取締役 梅 田 一 人	(0574) 62-1772 62-3253	〒509-0242 可児市谷迫間351		
	A	(有)ウラノ産廃 代表取締役 浦 野 圭 二	(0561) 48-4761 48-4751	〒489-0878 愛知県瀬戸市赤重町34		
え	A	(有)栄信工業 代表取締役 宇 藤 彰 浩	(058) 394-6216 394-6218	〒501-6207 羽島市足近町5-210		
	A 特	(有)エーテック郡上 代表取締役 山 田 良 人	(0575) 65-3658 65-3738	〒501-4223 郡上市八幡町稲成908		
	A B	エコムカワムラ(株) 代表取締役 川 村 壮 毅	(0584) 68-2033 68-2037	〒503-0234 安八郡輪之内町里85-3	収・ 処 ○	
	A	(株)江畑建材 代表取締役 江 畑 雄 二	(058) 279-1411 279-1413	〒501-6135 岐阜市茶屋新田4-4-2		
	A B	FDKエコテック(株) (富士通中部リサイクルセンター) 代表取締役社長 須 藤 純 司	(0584) 66-4781 66-4791	〒503-0322 海津市平田町土倉字江東478	収・ 処 ○	
	A 特	(株)M.O.C 代表取締役 加 藤 恵 三	(052) 471-7928 471-2677	〒453-0037 愛知県名古屋市中村区高道町6-11-6	収・ 処	
		(塩ビ管リサイクル→ は 林 忠 義 へ)				

燃 え 殻	汚 泥	廃 油	廃 酸	廃 アルカリ	廃 プラスチック類	紙 く ず	木 く ず	織 維 く ず	動 植 物 性 残 渣	動 物 系 固 形 不 潔 物	ゴ ム く ず	金 属 く ず	ガ ラ ス 等 く ず	鋳 さ い	が れ き 類	動 物 の ふ ん 尿	動 物 の 死 体	ば い じ ん ダ ス ト 類	13 号 廃 棄 物	参 考 事 項
					○	○	○	○				○	○		○					
							◇	◇												◇破碎（繊維くずは廃置に限る）
					○	○	○	○				○	○		○					
○					○	○	○	○				○	○	○	○					
					○	○	○	○				○	○		○					
	○																			
○	○	○	○	○	○	○	○	○	○		○	○	○	○	○	○	○	○		本社・輪之内工場：安八郡輪之内町里85番地の3 輪之内第2工場：安八郡輪之内町里字大瀬町237-1 羽 島 工 場：羽島市堀津町須賀北2丁目104-2 ◇中間処理業許可取得 輪之内工場：破碎・選別・圧縮・押出成型 羽 島 工 場：破碎 ◎収集運搬（「岐阜県知事許可積替保管あり」 も含む）
							○								○					愛知県にて収集運搬業許可取得 廃プラ（農業用廃ビニールを除く）
												○	○							◇破碎・溶融：廃プラスチック （コンピュータ関係に限る） ◇破碎：廃プラ、金属くず、ガラス 等くず （蛍光管も受け入れ可能） ◇圧縮：廃プラ、金属くず
	○	○		○	○							○								名古屋市にて中間処理業許可取得 油水分離：廃油

A．収集運搬（◎岐阜県、○岐阜市） B．中間処理（◇岐阜県、□岐阜市） C．最終処分（△岐阜県、▽岐阜市）

JWNET加入区分（排出事業者→排 収集運搬業者→収 処分業者→処）

〔正 会 員〕

50 音順	業区分	会 員 名	TEL FAX	住 所	JWNET加入区分 （排・収・処）	ホームページ
お	A	(株)オー・エム・アイ 代表取締役 大 鋸 良 吉	(0573) 78-1127 78-1130	〒509-0207 可児市今渡1814-3		
	A B	(株)大雅 代表取締役 江 崎 雅 教	(0581) 53-2011 53-2013	〒501-2254 山県市出戸243	収	
	A B 特	(有)大澤化学 代表取締役 大 澤 輝 芳	(058) 245-8635 248-6584	〒500-8135 岐阜市織田塚町1-38	収・処	○
	A	(株)大菅工業 代表取締役 白 木 平 八	(058) 252-1123 252-1120	〒501-0118 岐阜市大菅北21-28		
	A	(株)大竹工務店 代表取締役 大 竹 勇 夫	(0574) 25-2430 26-3795	〒509-0207 可児市今渡301-12		
	A	大 山 忠 道 大 山 建 材	(0573) 69-3327 69-4187	〒508-0006 中津川市落合311-6		
	A B 特	(株)大脇商店 代表取締役 大 脇 聡 庚	(058) 384-0340 370-3586	〒509-0125 各務原市鵜沼南町2-187	収・処	
	A	岡田興業(有) 代表取締役 岡 田 肇	(0575) 82-3488 82-3499	〒501-5126 郡上市白鳥町向小駄良55-5		
	A	(有)小川建材 代表取締役 平 澤 光	(0575) 33-2611 33-2612	〒501-3714 美濃市曾代350		
	A	(株)オクムラ 代表取締役 奥 村 鉦 治	(0567) 95-1153 96-0184	〒497-0036 愛知県海部郡蟹江町須成西4-3	収・処	
	A	(株)オザキ 代表取締役 尾 崎 嘉 彦	(0575) 23-1372 23-1367	〒501-3265 関市小瀬庄西658-2		
	A B	(有)尾崎工務店 代表取締役 尾 崎 行 雄	(0573) 43-2264 43-3458	〒509-7403 恵那市岩村町837-1	処	
A B	(株)小澤瓦工業 代表取締役 小 澤 孝 導	(0575) 29-0003 29-0458	〒501-3205 関市志津野2489		○	

燃 え 殻	汚 泥	廃 油	廃 酸	廃 アルカリ	廃 プラスチック類	紙 く ず	木 く ず	織 維 く ず	動 植 物 性 残 渣	動 物 系 固 形 不 要 物	ゴ ム く ず	金 属 く ず	ガ ラ ス 等 く ず	鉦 さ い	が れ き 類	動 物 の ふ ん 尿	動 物 の 死 体	ば い じ ん ダ ス ト 類	13 号 廃 棄 物	参 考 事 項
○	○	○			○	○	○	○	○		○	○	○	○	○	○				長野県・愛知県にて収集運搬業許可取得 中津川営業所 〒509-9132 中津川市茄子川1688-69
	○		◇						○											◇有機物コンポスト化
		○	○	○	○	○	○	○	○		○	○	○		○					◇選別、破碎 羽島郡笠松町米野字高瀬792 □真空蒸発 ○岐阜県知事許可積替保管あり (汚泥、廃油、廃酸、廃アルカリ、 廃プラ、金属くず、ガラス等くず)
															○					
															○					
					○	○	○	○				○	○							◇圧縮：(各務原市、美濃加茂市、恵那市) ◇破碎：木くず、金属くず(美濃加茂市、恵那市)
							○								○					アスファルト、コンクリート廃材
○	○				○	○	○	○	○			○	○		○					
○	○	○	○	○	○	○	○	○	○		○	○	○	○	○					廃プラ、金属くず、ガラス等くず (自動車等破碎物を除く) 愛知県にて中間処理業許可取得 破碎：廃プラ、紙くず、木くず、織 維くず 選別：金属くず、ガラス等くず
					○							○								○岐阜県知事許可積替保管あり
○	○				○	○	○	○				○	○	○	○					◇破碎
		○			○	○	○	○			○	○	○		○					◇破碎 富加町

A. 収集運搬 (○岐阜県、○岐阜市) B. 中間処理 (◇岐阜県、□岐阜市) C. 最終処分 (△岐阜県、▽岐阜市)

JWNET加入区分 (排出事業者→排 収集運搬業者→収 処分業者→処)

〔正 会 員〕

50 音順	業区分	会 員 名	TEL FAX	住 所	JWNET加入区分 I W N E T 加入区分	ホームページ
お	A B	小澤兄弟重機(株) 代表取締役 小澤 忠 貴	(0575) 24-2564 22-7302	〒501-3207 関市黒屋862-2		
	A	小澤正金 甲 重 機	(0581) 38-2604	〒501-1528 本巣市根尾高尾964-1		
	A	(有)オレンジサービス 代表取締役 船坂 茂 美	(058) 231-6638 294-1169	〒502-0938 岐阜市萱場北町2-13	収	
	A	(株)尾張紙業 代表取締役 野 中 勝太郎	(052) 400-1288 400-3948	〒452-0962 愛知県清須市春日新田86	収・処	○
	A 特	(有)尾張商事 代表取締役 山 崎 真 裕	(0587) 97-0691 97-1953	〒495-0002 愛知県稲沢市祖父江町山崎柳69	収・処	○
か	B	(有)海津リサイクルセンター 代表取締役 伊 藤 達 夫	(0584) 53-3103 53-3104	〒496-0045 愛知県津島市東柳原町1-26		
	A 特	各務原衛生(株) 代表取締役 井 戸 輝 雄	(058) 382-6151 371-3049	〒504-0956 各務原市三井北町3-15		
	A	各務原清掃(株) 代表取締役 箕 浦 正 彦	(058) 385-3150 385-3067	〒509-0106 各務原市各務西町5-104		
	排出	笠置産業(株) 代表取締役 清 水 利 康	(0574) 26-3166 26-3167	〒509-7121 恵那市武並町藤1044-1		
	A B	笠原木材(株) 代表取締役 山 田 貴 敏	(0577) 52-2525 52-3058	〒509-3206 高山市久々野町山梨69-1		

燃え殻	汚泥	廃油	廃酸	廃アルカリ	廃プラスチック類	紙くず	木くず	繊維くず	動植物性残渣	動物系固形不燃物	ゴムくず	金属くず	ガラス等くず	鉱さい	がれき類	動物のふん尿	動物の死体	ばいじん(ダスト類)	13号廃棄物	参 考 事 項
					○	○	○	○				○	○		○					◇破碎
					○	○	○	○			○	○	○		○					
○	○	○	○	○	○	○	○	○	○		○	○	○	○	○	○	○	○		○岐阜市長許可積替保管あり (廃プラ、紙くず、木くず、繊維くず、金属くず、ガラス等くず、がれき類) 〒502-0921 岐阜市守口町2-2
○					○	○	○	○	○		○	○	○		○					石川県、愛知県、名古屋市、三重県、滋賀県、奈良県にて収集運搬業許可取得 愛知県にて中間処理業許可取得 圧縮：廃プラ、紙くず、ゴムくず 愛知県清須市春日新田86 選別：廃プラ、紙くず、木くず、繊維くず、金属くず、ガラス等くず、がれき類 破碎：廃プラ、紙くず、木くず、繊維くず 愛知県一宮市丹陽町三ツ井東広2013
○	○	○	○	○	○	○	○	○	○		○	○	○	○	○	○				長野県、静岡県、愛知県、三重県、滋賀県、京都府、大阪府、兵庫県、奈良県、岡山県にて収集運搬業許可取得 愛知県にて中間処理業許可取得 圧縮：廃プラ、紙くず、木くず、繊維くず、金属くず 減容固化：廃プラ 破碎：廃プラ、紙くず、木くず、繊維くず、ゴムくず、金属くず、ガラス等くず 脱水：動植物性残渣(茶粕、コーヒー粕に限る)
		◇			◇	◇	◇	◇	◇			◇	◇		◇					◇焼却：廃油、廃プラ、紙くず、木くず、繊維くず、動植物性残渣 ◇破碎：廃プラ、木くず、金属くず、ガラス等くず、がれき類 ◇破碎溶解：廃プラ ◇圧縮：廃プラ、紙くず、木くず、繊維くず、金属くず 〒503-0643 海津市海津町札野434
	○	○			○															廃プラ(自動車等破碎物を除く)
○	○				○	○	○	○	○		○	○	○	○	○					〒504-0953 各務原市那加東那加町63-3 各務原清掃(株) 那加営業所 代表取締役 中嶋一美 TEL058-371-2551 FAX058-389-1096
																				美濃加茂営業所 〒505-0016 美濃加茂市牧野1377-1
							○	◇							○					◇破碎

A . 収集運搬 (○岐阜県、○岐阜市) B . 中間処理 (◇岐阜県、□岐阜市) C . 最終処分 (△岐阜県、▽岐阜市)

JWNET加入区分(排出事業者→排 収集運搬業者→収 処分業者→処)

〔正 会 員〕

50 音順	業区分	会 員 名	TEL FAX	住 所	JWNET加入区分 I(排)・II(収)・III(処)	ホーム ページ
か	A B	(株)加藤組 代表取締役 加藤 富 治	(0576) 33-2311 33-2312	〒509-1623 下呂市金山町菅田桐洞2873	収・処	
	A	加藤土木(株) 取締役社長 加藤 勝	(0578) 82-0111 82-4963	〒506-1161 飛驒市神岡町船津1999		
	A B	(株)カナイ 代表取締役 金井 秀 明	(058) 231-5716 231-5736	〒502-0931 岐阜市則武2557-8		
	A B	(株)金山チップセンター 代表取締役 河尻 和 憲	(0576) 35-2600 35-2952	〒509-1603 下呂市金山町岩瀬1326-6	○	
	A B	(株)金田商会 代表取締役 金田 政 幸	(058) 388-3751 388-3753	〒501-6035 羽島郡笠松町円城寺一丁田1-1	○	
	A 特	神岡運輸(株) 代表取締役 田中 俊 司	(0578) 82-1365 82-0503	〒506-1152 飛驒市神岡町寺林1369-1	収	
	B 特	神岡鋳業(株) 代表取締役社長 森 俊 樹	(0578) 82-2230 82-5139	〒506-1196 飛驒市神岡町鹿間1-1	処	
	A	加茂企業(株) 代表取締役社長 安田 太 郎	(0574) 26-1335 25-8073	〒505-0016 美濃加茂市牧野1878	○	
	A B C	(株)粥川商店 代表取締役 粥川 長 司	(058) 247-8066 247-8757	〒500-8233 岐阜市蔵前6-15-8	収・処	
	A 特	(株)カワイ工業 代表取締役 川合 雅 和	(058) 293-0720 293-0721	〒501-1166 岐阜市西改田村前84	収 ○	
	A	(有)川口商店 代表取締役 川口 喜 義	(0584) 78-4600 81-4774	〒503-0021 大垣市河間町3-44-3		
	A 特	(有)河村商店 代表取締役 河村 哲 夫	(0573) 65-5669 65-0043	〒508-0111 中津川市瀬戸1387-1		

燃え殻	汚泥	廃油	廃酸	廃アルカリ	廃プラスチック類	紙くず	木くず	繊維くず	動植物性残渣	動物系固形不棄物	ゴムくず	金属くず	ガラス等くず	鋳さい	がれき類	動物のふん尿	動物の死体	ばいじん(ダスト類)	13号廃棄物	参 考 事 項
					◎	◎	◎	◎				◎	◎		◎					◇破碎 木くずの焼却施設(自社処分場) 一般廃棄物再生利用個別指定業指定(下呂市) リサイクル(チップ化)木くず、竹、草
	◎				◎		◎								◎					
◎	◎	◎			◎	◎	◎	◎	◎		◎	◎	◎		◎					○岐阜市長許可積替保管あり ゴムくず、金属くず、ガラス等くず、がれき類 (石綿含有産業廃棄物を含む) 廃プラ、紙くず、木くず、繊維くず (石綿含有産業廃棄物に限る) □破碎
							◎													◇破碎(リサイクル(チップ化)) 一般廃棄物再生利用個別指定業指定(下呂市) リサイクル(チップ化)木くず、竹
					◎		◎				◎	◎			◎					◇圧縮:金属に付着したものに限り ◇切断:金属に付着したものに限り
	◎				◎		◎				◎	◎	◎		◎					◎岐阜県知事許可積替保管あり (廃プラ、金属くず、ガラス等くず)
	◇				◇							◇	◇		◇					◇焼却 ◇溶解:ばいじん ◇破碎:廃プラ、金属くず、ガラス等くず
					◎															P.P、ナイロン、ポリエステル等 不良品、半端物傷物等を委託加工(リ サイクル)
◎	◎				◎	◎	◎	◎	◎	◎	◎	◎	◎	◎	◎			◎		□圧縮:廃プラ、紙くず、金属くず □混合攪拌:汚泥 □破碎:廃プラ、紙くず、木くず、繊維くず、 ゴムくず □篩:ガラス等くず、鋳さい、がれき類 岐阜市大字三輪字小脇 ▽岐阜市高田 ○岐阜市長許可積替保管あり 燃え殻、汚泥、廃プラ、紙くず、木くず、 繊維くず、ゴムくず、金属くず、ガラス等 くず、がれき類 (石綿含有産業廃棄物を含む) 動植物性残渣、鋳さい、ばいじん (石綿含有産業廃棄物を除く) 営業所 〒500-8224 岐阜市高田3-1-1
◎	◎				◎	◎	◎	◎	◎		◎	◎	◎	◎	◎					
◎					◎	◎	◎				◎	◎	◎		◎					
	◎	◎			◎	◎	◎	◎			◎	◎	◎	◎	◎					長野県、愛知県、三重県にて収集運 搬業許可取得

A. 収集運搬(◎岐阜県、○岐阜市) B. 中間処理(◇岐阜県、□岐阜市) C. 最終処分(△岐阜県、▽岐阜市)

JWNET加入区分(排出事業者→排 収集運搬業者→収 処分業者→処)

〔正 会 員〕

50 音順	業区分	会 員 名	TEL FAX	住 所	JWNET加入区分 （排・収・処）	ホームページ
か	A B	(株)カンチ 代表取締役 酒 井 貢	(058) 253-6311 253-6313	〒500-8373 岐阜市大池町61		
		(甲重機 → お 小澤正金 へ)				
き	A B	岐建(株) 代表取締役社長 木 村 志 朗	(0584) 81-2121 78-2205	〒503-0918 大垣市西崎町2-46	排・処	
	A 特	(株)木越組 代表取締役 木 越 幹 人	(0575) 65-2105 65-2273	〒501-4222 郡上市八幡町島谷1613		○
	A	(株)岐正 代表取締役 今 村 三千彦	(058) 240-7133 240-7238	〒500-8136 岐阜市雪見町2-32		○
	A B	(株)木曾石材 代表取締役 阿 部 好 美	(058) 384-0237 384-2822	〒509-0124 各務原市鷺沼山崎町1-62		
	A	(株)北川工務店 代表取締役 北 川 晴 一	(058) 392-5035 392-6218	〒501-6217 羽島市正木町須賀小松459		
	A	(株)キトー 代表取締役 宮 田 晴 吉	(0566) 77-7373 76-1411	〒446-0019 愛知県安城市新明町8-12	収・処	○
	A B	岐阜環境(株) 代表取締役 長谷川 希 代	(0581) 36-2377 36-2303	〒501-2125 山県市洞田863-32		
	A B	岐阜碎石(株) 代表取締役社長 雁 部 美知子	(058) 237-6521 237-7699	〒502-0801 岐阜市椿洞1189		
A	(株)岐阜砂利 代表取締役 榎 並 幹 雄	(058) 251-3211 251-3214	〒500-8887 岐阜市西野町6北町3			

燃 え 殻	汚 泥	廃 油	廃 酸	廃 アルカリ	廃 プラスチック類	紙 く ず	木 く ず	織 維 く ず	動 植 物 性 残 渣	動 物 系 固 形 不 潔 物	ゴ ム く ず	金 属 く ず	ガ ラ ス 等 く ず	鉱 さい	が れ き 類	動 物 の ふ ん 尿	動 物 の 死 体	ば い じ ん ご う 類	13 号 廃 棄 物	参 考 事 項
													◎ ◇		◎ ◇					◇破碎 事業所 美濃市、瑞穂市 岐阜市河渡1734-1 美濃市立花1498
							◎◎						◎ ◇		◎ ◇					アスファルト廃材（40cm角以下の塊 か切削材）、コンクリート廃材（当 面は無筋コンクリートに限る） ◇破碎・篩い分け（アスファルト再 生合材及び路盤材として使用） 大垣市荒尾町字田畑590-1
					◎◎◎◎	◎◎◎◎	◎◎◎◎		◎◎			◎◎	◎◎		◎					
		◎					◎					◎ ◇			◎ ◇					◇破碎
							○○					○○			◎ ○					
◎	◎	◎	◎	◎	◎	◎	◎	◎	◎	◎	◎	◎	◎	◎	◎					積替保管を含まない
					◎◎◎◎	◎◎◎◎	◎◎◎◎				◎◎	◎◎	◎◎		◎ ◇					◎岐阜県知事許可積替保管あり ◇選別 ◇破碎
						◎◎	◎◎					◎◎ □□			◎ □					□破碎：がれき類（コンクリート、アス ファルトがら、レンガくず）ガ ラス等くず（タイル、陶磁器く ず生コンスラッジ乾燥機） □破碎選別：金属くず 岐阜市椿洞字釣瓶落
◎					◎◎◎							◎◎			◎					

A . 収集運搬 (◎岐阜県、○岐阜市) B . 中間処理 (◇岐阜県、□岐阜市) C . 最終処分 (△岐阜県、▽岐阜市)

JWNET加入区分 (排出事業者→排 収集運搬業者→収 処分業者→処)

〔正 会 員〕

50 音順	業区分	会 員 名	TEL FAX	住 所	JWNET加入区分 （排・収・処）	ホームページ
き	A B	岐阜代用燃料(株) 代表取締役 石 田 謙 治	(058) 279-2564 279-1894	〒501-6135 岐阜市大字茶屋新田字東堤外7-1	収・処	
	A	岐阜地中線(有) 代表取締役 桑 原 美 積	(058) 229-6840 229-6744	〒501-2575 岐阜市太郎丸中島72-1		
	A 特	(有)岐北清掃社 代表取締役 山 門 キミ子	(058) 370-8448 370-8464	〒509-0106 各務原市各務西町1-232		
	A	木村義人 木村工業	(0574) 67-1990 67-1992	〒505-0115 可児郡御嵩町井尻89-8		
	A 特	協和物流(株) 代表取締役社長 高 木 良 直	(0573) 26-5518 26-5519	〒509-7202 恵那市東野2200-2		○
	A B	農事組合法人清見コンポストセンター 理事 辻垣内 儀 一	(0577) 68-2764 68-2564	〒506-0105 高山市清見町三ツ谷2260-2		
			(共栄産業→し 下里順一へ)			
<	A B	企業組合同乃産興 代表理事 中 谷 利 明	(0584) 75-5072 75-5077	〒503-0803 大垣市小野3-13		
	A B	(株)國本起業 代表取締役 國 本 吉 男	(0574) 67-5808 67-6784	〒505-0124 可児郡御嵩町比衣442-1	収・処	
	A	久保田房子 ニシトク商会	(0584) 64-5273 88-2928	〒503-0123 安八郡安八町南篠野畑637-1		
	A B	(有)熊谷産業 代表取締役 熊 谷 洋 美	(0572) 57-3455 57-6206	〒509-5301 土岐市妻木町1099-2		

燃え殻	汚泥	廃油	廃酸	廃アルカリ	廃プラスチック類	紙くず	木くず	繊維くず	動植物性残渣	動物系固形不要物	ゴムくず	金属くず	ガラス等くず	鋳さい	がれき類	動物のふん尿	動物の死体	ばいじん(ダスト類)	13号廃棄物	参 考 事 項
							○ □													□破碎(チップ化、堆肥化、燃材化) ：木くず(くぎボルト付き受入れOK。紙、布、プラスチック、土砂、コンクリート等不可。その他木質系なら何でもご相談下さい。)
	◎				◎◎◎◎							◎◎			◎					
◎◎					◎		◎					◎◎			◎					積替保管を含まない
◎					◎◎◎◎		◎◎◎◎				◎◎◎				◎					
◎◎					◎◎◎◎◎		◎◎◎◎		◎◎◎◎			◎◎◎◎			◎◎◎◎			◎		
						◎◎	◎◎	◎◎	◎◎	◎◎						◎				◇有機肥料化：紙くず、木くず、繊維くず、動植物性残渣、動物系固形不要物、動物のふん尿 ◇破碎：紙くず、木くず、繊維くず、動植物性残渣、動物系固形不要物
																				◇凝集沈殿中和：汚泥、廃酸、廃アルカリ ◇油水分離：廃油 ◎岐阜県知事許可積替保管あり 廃プラ、紙くず、木くず、繊維くず、金属くず、ガラス等くず、がれき類(石綿含有産業廃棄物に限る) ◇選別：廃プラ、紙くず、木くず、繊維くず、金属くず、ガラス等くず、がれき類 ◇破碎：廃プラ、木くず、ガラス等くず 多治見リサイクルセンター 〒507-0067 多治見市北小木町578-64 TEL0572-27-1135 FAX0572-27-1136
						◎◎◎◎	◎◎◎◎					◎◎◎			◎					
◎					◎◎◎◎		◎◎◎◎					◎◎			◎					◇破碎

A. 収集運搬 (◎岐阜県、○岐阜市) B. 中間処理 (◇岐阜県、□岐阜市) C. 最終処分 (△岐阜県、▽岐阜市)

JWNET加入区分 (排出事業者→排 収集運搬業者→収 処分業者→処)

〔正 会 員〕

50 音順	業区分	会 員 名	TEL FAX	住 所	JWNET加入区分	ホームページ
く	A B 特	(有)クリーン東海 代表取締役 中 河 真奈美	(058) 273-3442 273-3402	〒500-8357 岐阜市六条大溝3-12-1		
け	A B 特	ケイナンクリーン(株) 代表取締役社長 近 江 則 明	(0573) 43-4122 68-5700	〒509-7402 恵那市岩村町富田2535-1		
	A B	(有)恵北物産 代表取締役 田 口 和 彦	(0573) 82-2307 82-2485	〒508-0351 中津川市付知町3098-2	処	○
	A	(株)ケミック 取締役社長 林 正 啓	(058) 262-8154 263-1562	〒500-8005 岐阜市上材木町425-6		
こ	A B	(株)纈纈 代表取締役 纈 纈 和 人	(0573) 56-3259 56-3828	〒509-7605 恵那市山岡町原1428-29		
	A	(株)神戸運輸 代表取締役 森 本 茂 樹	(0584) 27-4556 27-7908	〒503-2327 安八郡神戸町大字和泉282-2		
	A B 特	(有)河野組 代表取締役 河 野 勝 二	(0585) 32-3746 32-3432	〒501-0521 揖斐郡大野町黒野1738-1		収・ 処

燃え殻	汚泥	廃油	廃酸	廃アルカリ	廃プラスチック類	紙くず	木くず	繊維くず	動植物性残渣	動物系固形不燃物	ゴムくず	金属くず	ガラス等くず	鉱さい	がれき類	動物のふん尿	動物の死体	ばいじん(ダスト類)	13号廃棄物	参 考 事 項
○	○	○			○	○	○	○	○			○	○		○					○岐阜市長許可積替保管あり (廃プラ、紙くず、木くず、繊維くず、 金属くず、ガラス等くず、がれき類) □圧縮：廃プラ、紙くず、木くず、繊維 くず、ゴムくず、金属くず □選別：廃プラ、紙くず、木くず、繊維 くず、ゴムくず、金属くず、ガ ラス等くず、がれき類 □破碎：ガラス等くず(石膏ボード)、廃 プラ 〒500-8357 岐阜市六条大溝3-12-1 □切断：廃プラ、繊維くず(畳) □破碎：木くず 〒500-8447 岐阜市大倉町 5
○	○	◇	○	○	○	○	○	○	○		○	○	○	○	○			○		◇燃料化：廃油 ◇溶融：廃プラ(発泡スチロールに限る) 長野県、愛知県、名古屋市にて収集運搬 業許可取得 営業本部中津川支社 〒509-9131 中津川市千旦林1173-1 TEL0573-68-5657 FAX0573-68-5700
							○						○		○					◇破碎：がれき類(アスファルト、 コンクリートがら)
○					○	○														
○	○	○	○	○	○	○	○	○	○	○	○	○	○	○	○	○	○	○	○	○岐阜県知事許可積替保管あり (廃プラ、木くず、繊維くず) ◇破碎：木くず ◇堆肥化：木くず、繊維くず、動植 物性残さ ◇減容：廃プラ
○																				
○	○	◇			○	○	○	○	○		○	○	○		○					○岐阜県知事許可積替保管あり (廃プラ、紙くず、木くず、繊維くず、金 属くず、ガラス等くず、がれき類) ◇焼却：汚泥、廃プラ、紙くず、木くず、繊 維くず ◇破碎：廃プラ、木くず、金属くず、ガラ ス等くず、がれき類 揖斐郡大野町上秋桑下34 ◇破碎・選別：廃プラ、紙くず、木くず、繊 維くず、金属くず、ガラス等く ず、がれき類 揖斐郡大野町黒野河原畑2230-10 廃棄物再生事業者登録あり

A . 収集運搬 (○岐阜県、○岐阜市) B . 中間処理 (◇岐阜県、□岐阜市) C . 最終処分 (△岐阜県、▽岐阜市)

JWNET加入区分 (排出事業者→排 収集運搬業者→収 処分業者→処)

〔正 会 員〕

50 音順	業区分	会 員 名	TEL FAX	住 所	JWNET加入区分 （排・収・処）	ホームページ
こ	A 特	高和興業(株) 代表取締役 加藤 栄	(0567) 55-0002 55-1865	〒490-1445 愛知県海部郡飛島村字金岡53-3		○
	A B 特	小塚メタル(株) 代表取締役 小塚 貞彦	(058) 327-3311 327-3021	〒501-0224 瑞穂市稲里545-1		
	B	後藤建材(有) 代表取締役 後藤 佳政	(058) 384-0133 384-1300	〒509-0104 各務原市各務おがせ町9-403		
	B	(株)小林三之助商店 代表取締役 三輪 文男	(058) 271-0456 271-0297	〒500-8648 岐阜市加納天神町4-24	処	○
	A 特	近藤産興(株) 代表取締役 近藤 昌三	(052) 614-2511 611-5826	〒457-0822 愛知県名古屋市南区浜田町1-10	収・処	○
さ	A B 特	(株)斉藤商店 代表取締役 斉藤 滋信	(0584) 27-7553 27-8440	〒503-2323 安八郡神戸町大字西保944	収・処	
	A	坂本土木(株) 代表取締役 坂本 重雄	(0578) 82-1240 82-1213	〒506-1131 飛騨市神岡町麻生野514-22		○
	A	(株)さくらクリーン 代表取締役 丹羽 敏郎	(058) 216-1035 240-0035	〒500-8224 岐阜市高田5-10-16		
	A B	(株)佐合木材 代表取締役 佐合 隆治	(0574) 26-3111 27-6294	〒505-0034 美濃加茂市古井町下古井450-1	処	○
	A B	(株)佐竹組 代表取締役 佐竹 俊郎	(0584) 32-1333 32-1145	〒503-1303 養老郡養老町蛇持21		○
	A B	(有)薩南 代表取締役 南 健一	(0573) 25-9488 26-1780	〒509-7204 恵那市長島町永田380-116	収	
	A 特	サトマサ(株) 代表取締役 佐藤 正行	(0567) 28-3103 26-4843	〒496-0045 愛知県津島市東柳原町1-26		○

燃え殻	汚泥	廃油	廃酸	廃アルカリ	廃プラスチック類	紙くず	木くず	繊維くず	動物性残渣	動物系固形不燃物	ゴムくず	金属くず	ガラス等くず	鉱さい	がれき類	動物のふん尿	動物の死体	ばいじん(ダスト類)	13号廃棄物	参 考 事 項
◎	◎	◎			◎	◎	◎				◎	◎	◎	◎	◎			◎		
					◎	◎	◎	◎			◎	◎	◎		◎					◇圧縮：金属に付着したものに限り
															◇					◇破碎：コンクリート、アスファルト 〒509-0106 各務原市各務西町6-317
							◇													◇破碎 〒509-0206 可児市土田1500
◎	◎	◎	◎	◎	◎	◎	◎	◎	◎		◎	◎	◎	◎	◎			◎		
																				◇圧縮、切断 (金属に付着したものに限り) ◎岐阜県知事許可積替保管あり (廃プラ、紙くず、木くず、繊維くず、ゴムくず、金属くず、ガラス等くず、がれき類)
◎	◎	◎	◎	◎	◎	◎	◎	◎	◎		◎	◎	◎		◎					
							◎						◎							◎木くず、石膏ボード ◇破碎 各務原市須衛7-41 本巣市日当字飛道下 美濃加茂市山之上町高木浦 高山市松倉町2343
															◎					◎アスファルト舗装廃材に限る ◇破碎(再生利用可能なアスファルト廃材) 大垣市上石津町乙坂300-2
◎	◎				◎	◎	◎	◎			◎	◎	◎		◎					◇破碎 瑞浪市
◎	◎	◎			◎	◎	◎	◎	◎		◎	◎			◎					

A . 収集運搬 (◎岐阜県、○岐阜市) B . 中間処理 (◇岐阜県、□岐阜市) C . 最終処分 (△岐阜県、▽岐阜市)

JWNET加入区分 (排出事業者→排 収集運搬業者→収 処分業者→処)

〔正 会 員〕

50 音順	業区分	会 員 名	TEL FAX	住 所	JWNET加入区分 I W (排・収・処)	ホームページ
さ	A	(有)サビロ 代表取締役 松 浦 頼 道	(0584) 89-7785 89-7905	〒503-0934 大垣市外洲2-192		
	A 特	サンアース(株) 代表取締役 古 田 勲	(0572) 25-7399 25-7399	〒507-0055 多治見市喜多町2-98	収 ・ 処	
	A B	(株)サンウエスパ 代表取締役 原 幸 男	(058) 389-3130 389-1905	〒504-0018 各務原市那加西市場町4-17		
	A	(株)三輝 代表取締役 前 橋 政 生	(058) 272-1508 272-5606	〒500-8281 岐阜市東鶉3-53-2		
	A	(有)三協工業 代表取締役 近 藤 清 和	(0584) 43-2810 43-2869	〒503-1501 不破郡関ヶ原町関ヶ原1383-2		
	B	山京興産(株) 代表取締役 寺 町 明 道	(058) 323-7658 324-8994	〒501-0414 本巣市数屋1117		
	A	三建産業(株) 代表取締役社長 高 橋 健 一	(0584) 91-6377 92-0058	〒503-0995 大垣市十六町848		
	A B	(有)三晃開発 代表取締役社長 川 合 功 一	(0584) 69-4766 69-5012	〒503-0816 大垣市小泉町380-1		
	A	三新硝子(株) 代表取締役 小 沢 晃	(058) 239-3598 239-3526	〒501-1172 岐阜市下鶉飼1607-1		
	A	(株)サンセキ 代表取締役 岩 村 雅 人	(058) 388-1462 388-2642	〒501-6065 羽島郡笠松町門間997		
A B	(株)サンテック 代表取締役 田 中 誠 也	(0584) 69-5280 69-5350	〒503-2112 不破郡垂井町綾戸381			
A B	山友木材(株) 代表取締役 多治見 崇 明	(0575) 47-2356 47-2695	〒501-3601 関市上之保5300			

燃 え 殻	汚 泥	廃 油	廃 酸	廃 アルカリ	廃 プラスチック類	紙 く ず	木 く ず	織 維 く ず	動 植 物 性 残 渣	動 物 系 固 形 不 潔 物	ゴ ム く ず	金 属 く ず	ガ ラ ス 等 く ず	鋳 さ い	が れ き 類	動 物 の ふ ん 尿	動 物 の 死 体	ば い じ ん ダ ス ト 類	13 号 廃 棄 物	参 考 事 項
															◎					
◎	◎	◎	◎	◎	◎	◎	◎	◎	◎			◎	◎	◎	◎			◎		事業所 〒452-0839 愛知県名古屋市西区見寄町85 TEL052-503-6565 FAX052-503-8151 名古屋市にて中間処理業許可取得 品目：燃え殻、汚泥
◎	◎	◎	◎	◎	◎	◇	◇	◎				◎	◎	◎	◎					◇圧縮 □溶融減容(移動式)：発泡スチロールに限る
					◎		◎					◎	◎		◎					
	◎				◎	◎	◎	◎	◎			◎	◎		◎					◇破碎
	◎				◎	◎	◎	◎				◎	◎		◎					
					◎	◎	◎					◎	◎		◎					◎岐阜県知事許可積替保管あり (廃プラ、紙くず、木くず、金属くず) ◇圧縮：廃プラ、木くず、金属くず ◇破碎：廃プラ、紙くず、木くず、ガラス等くず、がれき類 〒503-0231 安八郡輪之内町南波字村東
					◎	◎	◎					◎	◎							
					◎	◎	◎	◎				◎	◎		◎					◇圧縮：廃プラ、紙くず、繊維くず、金属くず ◇選別 ◇破碎：廃プラ、木くず、金属くず 〒503-0235 安八郡輪之内町福東下沼1865
					◎	◇	◇	◎				◎	◎		◎					◇破碎 関市上之保4980 関市倉知南50(移動式有り) □破碎(移動式)

A. 収集運搬 (◎岐阜県、○岐阜市) B. 中間処理 (◇岐阜県、□岐阜市) C. 最終処分 (△岐阜県、▽岐阜市)

JWNET加入区分(排出事業者→排 収集運搬業者→収 処分業者→処)

〔正 会 員〕

50 音順	業区分	会 員 名	TEL FAX	住 所	JWNET加入区分 （排・収・処）	ホームページ
さ	A B	(株)三洋組 代表取締役 久保正志	(058) 231-2211 231-2269	〒502-0857 岐阜市正木633		
	A	(株)サンワテクノス 代表取締役 柳 三千男	(052) 612-3105 612-3115	〒455-0028 愛知県名古屋市港区潮見町3	収・処	○
		(三光金属商会 → ひ 平沼弘治 へ)				
し	A	(有)ジークリーン 代表取締役 野々村 等	(058) 210-1507 294-7314	〒502-0849 岐阜市栄新町2-30		
	A	塩浜工運(株) 代表取締役 小川 富男	(0593) 46-1323 47-2404	〒510-0881 三重県四日市市大字六呂見907-1		
	A B	自然応用科学(株) 代表取締役社長 堀 田 錠 一	(052) 212-2800 212-2888	〒460-0003 愛知県名古屋市中区錦1-13-26		○
	A	篠田 明 篠田 商店	(058) 251-4434 251-4480	〒500-8801 岐阜市忠節町5-3		
	ABC	(株)柴田建設 代表取締役 柴 田 和 彦	(0573) 67-2048 67-2525	〒508-0101 中津川市苗木48	収・処	○
	A	下里 順 一 共 栄 産 業	(0585) 22-4400 23-1262	〒501-0605 揖斐郡揖斐川町極楽寺196		
	A	(株)昌栄 代表取締役 香 山 敬 竜	(0568) 71-0707 71-1187	〒485-0829 愛知県小牧市小牧原3-215		
	A B	昭和技研(株) 代表取締役社長 田 中 禎 一	(0584) 88-0585 88-0587	〒503-0854 大垣市築捨町2-88-1		○

燃え殻	汚泥	廃油	廃酸	廃アルカリ	廃プラスチック類	紙くず	木くず	繊維くず	動植物性残渣	動物系形不棄物	ゴムくず	金属くず	ガラス等くず	鉱さい	がれき類	動物のふん尿	動物の死体	ばいじん(ダスト類)	13号廃棄物	参 考 事 項
					○	○	○	○				○	○		○					◇破碎 山県市船越157-1 がれき類(破碎可能なものに限る)
○	○	○	○	○	○													○		
○	○	○			○	○	○	○	○			○	○		○					◇破碎 山県市
																				○岐阜県知事許可積替保管あり (廃プラ、紙くず、木くず、繊維くず、金属くず、ガラス等くず) ◇焼却：木くず ◇破碎
○					○	○	○	○			○	○	○		○					
○	○				○	○	○	○	○		○	○	○	○	○				○	○岐阜県知事許可積替保管あり (廃プラ、紙くず、木くず、繊維くず、ゴムくず、金属くず、ガラス等くず、がれき類) ◇減容(発泡スチロールに限る) 輪之内事務所 〒503-0201 安八郡輪之内町楡俣401-1 TEL0584-68-1232 FAX0584-68-1233

A . 収集運搬 (○岐阜県、○岐阜市) B . 中間処理 (◇岐阜県、□岐阜市) C . 最終処分 (△岐阜県、▽岐阜市)

JWNET加入区分(排出事業者→排 収集運搬業者→収 処分業者→処)

〔正 会 員〕

50 音順	業区分	会 員 名	TEL FAX	住 所	JWNET加入区分 （排・収・処）	ホームページ
し	A	(株)新晃 代表取締役 北 川 元 生	(0584) 22-0404 22-5986	〒503-2124 不破郡垂井町宮代2253-1		
す	A B	(株)鈴木組 代表取締役 鈴 木 俊 男	(058) 398-7890 398-8360	〒501-6321 羽島市桑原町八神2077	収・処	○
	A B	鈴木産業(有) 代表取締役 鈴 木 里 司	(0574) 62-0841 61-0628	〒509-0201 可児市川合2791-160		
	A B 特	(株)鈴木商事 代表取締役 鈴 木 光 広	(0574) 67-6990 67-6136	〒505-0126 可児郡御嵩町上恵土1042-1	収・処	○
	A B	住友大阪セメント(株)岐阜工場 工場長 青 木 秀 起	(0581) 34-2551 34-2039	〒501-1201 本巣市山口11	処	○
せ	A B	青協建設(株) 代表取締役社長 天 池 孝 一	(0575) 22-3111 24-2565	〒501-3936 関市倉知3204-4		○
	A	(有)セイケン工業 代表取締役 山 田 誠 治	(0568) 43-3670 43-3671	〒485-0826 愛知県小牧市東田中1292	収・処	
	A	西建産業(株) 代表取締役 宗 宮 與 裕	(0585) 22-2411 22-5672	〒501-0622 揖斐郡揖斐川町脛永1645-1		
	A B	西濃建設(株) 代表取締役 宗 宮 正 和	(0585) 22-1221 22-2617	〒501-0619 揖斐郡揖斐川町三輪1159-8	排	
	A B	(株)セイノーマテリアル 代表取締役 井 原 清	(0584) 72-2711 72-2710	〒503-2213 大垣市赤坂町101	収・処	○

燃 え 殻	汚 泥	廃 油	廃 酸	廃 アルカリ	廃 プラスチック類	紙 く ず	木 く ず	織 維 く ず	動 植 物 性 残 渣	動 物 系 固 形 不 要 物	ゴ ム く ず	金 属 く ず	ガ ラ ス 等 く ず	鋳 さ い	が れ き 類	動 物 の ふ ん 尿	動 物 の 死 体	ば い じ ム ス ト 類	13 号 廃 棄 物	参 考 事 項
○	○				○	○	○	○				○	○	○	○					
		○			○	○	○	○			○	○	○		○					◎岐阜県知事許可積替保管あり (廃プラ、紙くず、木くず、繊維くず、金 属くず、ガラス等くず(蛍光灯に限る) がれき類) ◇減容：廃プラ(発泡スチロールに限る) ◇選別 ◇破碎・圧縮固形化：廃プラ、紙くず、木 くず、繊維くず ◇圧縮：廃プラ、紙くず、木くず、繊維 くず、金属くず ◇破碎：廃プラ、紙くず、木くず、繊維く ず、ガラス等くず、がれき類
			◇		○		◇					○	○							◎岐阜県知事許可積替保管あり (廃自動車に限る) ◇分別・圧縮：廃油、木くず(金属 に付着したものに限り)
○	○	○	○	○	○	○	○	○	○		○	○	○	○	○			○		◇凝集沈殿、電解回収 関市 栃木県、富山県、福井県、長野県、静 岡県、愛知県、三重県、滋賀県、京都 府、大阪府、兵庫県、姫路市、奈良県、 岡山市にて収集運搬業許可取得
○	○	◇	◇	◇	◇	◇	◇	◇	◇		◇	◇	◇	◇	◇			◇		◇焼却・焼成：原料又は燃料として リサイクル ◇破碎：廃プラ、紙くず、木くず、織 維くず
																				◇破碎：廃アスファルトに限る 異物混入は受取不可
																				愛知県、三重県にて収集運搬業許可 取得。左記の品目取得
																				◇破碎(再生可能なアスファルトが ら、コンクリートがらに限る。30cm 角以下のもの。異物混入は不可) 揖斐郡大野町公郷480-1
○	○	○	○	○	○	○	○	○	○		○	○	○	○	○			○		◇破碎：廃プラ ◇圧縮

A. 収集運搬 (◎岐阜県、○岐阜市) B. 中間処理 (◇岐阜県、□岐阜市) C. 最終処分 (△岐阜県、▽岐阜市)

JWNET加入区分(排出事業者→排 収集運搬業者→収 処分業者→処)

〔正 会 員〕

50 音順	業区分	会 員 名	TEL FAX	住 所	JWNET加入区分	ホームページ
た	A	(有)大東技源 代表取締役 田 中 順 三	(0586) 87-1272 87-0061	〒493-0002 愛知県一宮市木曾川町門間字東島海31-2		
	A B	大日興業(株) 代表取締役 下 牧 穂 積	(0575) 72-5286 72-5239	〒501-5303 郡上市高鷲町大鷲1420-12	処	
	A 特	(有)高井環境 代表取締役 高 井 信 博	(058) 213-0133 252-1802	〒500-8362 岐阜市西荘3-23-17	収	
	A B 特	タカイ商事(株) 代表取締役社長 高 井 信 夫	(058) 239-9931 239-9828	〒501-1183 岐阜市則松1469-3	収・ 処	○
	A B 特	高島衛生工業(有) 代表取締役 高 島 正 秀	(058) 273-3900 275-2190	〒500-8266 岐阜市境川1-172	収	
	A	(有)高原建機 代表取締役 高 原 武 夫	(0577) 33-1767 36-0306	〒506-0857 高山市鉄砲町61-6		
	A	(有)鷹盛 代表取締役 松 井 盛 行	(0581) 22-5090 22-5063	〒501-2105 山県市高富693-9		
	A B 特	高山清掃事業(株) 代表取締役 柿 本 美 智 子	(0577) 32-4315 33-0061	〒506-0003 高山市本母町365	収・ 処	
	A	(株)多治見市衛生公社 社長 大 桑 金 秋	(0572) 22-6306 25-0258	〒507-0043 多治見市月見町3-72-4		
	A	田 代 昌 田 代 商 店	(0584) 27-1538	〒503-2312 安八郡神戸町下宮89		
	A	(株)館林林業 代表取締役 館 林 正 孝	(0573) 26-3030 26-3470	〒509-8232 恵那市飯地町2858-4		
	A	(有)田中運送 代表取締役 田 中 徹	(05769) 5-2253 5-2306	〒501-5505 大野郡白川村牧108		
	A	(株)タナ力技建 代表取締役 田 中 慶 蔵	(0577) 78-1297 78-2202	〒506-2134 高山市丹生川町桐山800-2		

燃 え 殻	汚 泥	廃 油	廃 酸	廃 アルカリ	廃 プラスチック類	紙 く ず	木 く ず	織 維 く ず	動 植 物 性 残 渣	動 物 系 固 形 不 要 物	ゴ ム く ず	金 属 く ず	ガ ラ ス 等 く ず	鉈 さ い	が れ き 類	動 物 の ふ ん 尿	動 物 の 死 体	ば い じ ん た す ト 類	13 号 廃 棄 物	参 考 事 項
					○	○	○	○				○	○		○					愛知県にて収集運搬業許可取得 愛知県にて中間処理業許可取得 選別：廃プラ、紙くず、木くず、金属くず、ガラス等くず、がれき類
															○ ◇					◇破碎
○	○	○	○	○	○	○	○	○	○		○	○	○		○			○		○岐阜市長許可積替保管あり (廃プラ、紙くず、木くず、繊維くず、ゴムくず、金属くず、ガラス等くず、がれき類)
○	○	○	○	○	○	○	○	○	○		○	○	○		○					<input type="checkbox"/> 焼却：汚泥、廃油、廃プラ、紙くず、木くず、繊維くず <input type="checkbox"/> 脱水：汚泥 <input type="checkbox"/> 中和：廃酸、廃アルカリ <input type="checkbox"/> 破碎：廃プラ、紙くず、木くず、繊維くず、金属くず、ガラス等くず、がれき類 <input type="checkbox"/> 圧縮：廃プラ、紙くず、木くず、繊維くず、金属くず、ガラス等くず、がれき類 <input type="checkbox"/> 切断：廃プラ、紙くず、木くず、繊維くず、金属くず ◎岐阜県知事許可積替保管あり 汚泥、廃油、廃プラ、繊維くず、金属くず ○岐阜市長許可積替保管あり 汚泥、廃プラ、紙くず、木くず、繊維くず、金属くず、ガラス等くず、がれき類 (石綿含有産業廃棄物に限る)
		○	○	○	○		○	○	○			○	○		○					<input type="checkbox"/> 破碎減容 〒501-6013 羽島郡岐南町平成6-110 TEL058-248-0089 FAX058-259-4465
○	○	○			○	○	○	○			○	○	○		○					
○					○	○	○	○				○	○		○					
○	○	○			○	○	○	○			○	○	○		○					
○					○	○	○	○				○	○		○					

A . 収集運搬 (◎岐阜県、○岐阜市) B . 中間処理 (◇岐阜県、□岐阜市) C . 最終処分 (△岐阜県、▽岐阜市)

JWNET加入区分 (排出事業者→排 収集運搬業者→収 処分業者→処)

〔正 会 員〕

50 音順	業区分	会 員 名	TEL FAX	住 所	JWNET加入区分 (排・収・処)	ホームページ
た	A	(株)田中荘介商店 代表取締役 田 中 利 幸	(052) 991-3641 991-5234	〒462-0059 愛知県名古屋市北区駒止町2-88	収・処	○
	A B	(株)谷汲砕石 代表取締役 林 久 洋	(0585) 56-3121 56-3530	〒501-1314 揖斐郡揖斐川町谷汲名礼字橋角1265-9		
	A	玉 木 泰 治 玉 木 建 材	(058) 251-9797 251-7291	〒500-8881 岐阜市青柳町1-5		
	A B	玉田建設(株) 代表取締役 玉 田 弘 毅	(058) 243-1014 241-8277	〒501-3124 岐阜市大洞1-16-11	排	○
ち	A 特	中央清掃(株) 代表取締役 田 中 剛	(058) 327-1144 327-7131	〒501-0222 瑞穂市別府1259-1		
	A	中京貨物運輸(株) 代表取締役 川 瀬 浩 司	(0584) 75-3161 75-3165	〒503-0977 大垣市南若森6-5-1		
	A 特	中部クリーン(株) 代表取締役 吉 田 登 資	(0574) 63-1221 62-3703	〒509-0214 可児市広見在原518		
	A B	(有)中部クリーン産業 代表取締役 小 森 義 治	(0585) 35-2166 34-1456	〒501-0565 揖斐郡大野町中之元連地253-2	収・処	○
	A 特	中部興運(株) 代表取締役 福 下 勝 良	(0584) 92-1278 92-1279	〒503-2227 大垣市青野町1106	収	
	A	中部浄化工業(株) 代表取締役 山 口 益 良	(058) 229-3000 229-5383	〒501-2518 岐阜市北野西236		
	A B	中部リサイクル資材(株) 代表取締役 垣 内 慎 太 郎	(0577) 34-3196 34-1003	〒506-0802 高山市松之木町2064	収・処	

燃え殻	汚泥	廃油	廃酸	廃アルカリ	廃プラスチック類	紙くず	木くず	繊維くず	動物性残渣	動物系固形不燃物	ゴムくず	金属くず	ガラス等くず	鉛さい	がれき類	動物のふん尿	動物の死体	ばいじん(ダスト類)	13号廃棄物	参 考 事 項
○					○	○	○	○			○	○	○		○			○		
													○	◇	○					◇破碎
					○	○	○	○			○	○	○		○					
					○	○	○	○			○	○	○		○					○岐阜市長許可積替保管あり (ガラス等くず、がれき類) □溶融(アスファルト再生):がれき類 □破碎:ガラス等くず、がれき類
○	○	○	○	○	○		○	○	○		○	○	○							
○	○				○						○				○					
○	○	○	○	○	○	○	○	○	○		○	○	○	○	○			○		○岐阜県知事許可積替保管あり (廃プラ、紙くず、木くず、繊維くず、ゴムくず、金属くず、ガラス等くず、がれき類) ◇焼却:紙くず、木くず、繊維くず、動物性残渣 ◇破碎:廃プラ、木くず、繊維くず、ゴムくず、金属くず、ガラス等くず、がれき類
		○	○	○																
○	○	○			○	○	○	○	○		○	○	○					○		
																				○岐阜県知事許可積替保管あり ◇圧縮:廃プラ、紙くず、木くず、繊維くず、ゴムくず、金属くず ◇破碎:廃プラ、紙くず、木くず、繊維くず、ゴムくず、ガラス等くず、がれき類

A. 収集運搬 (○岐阜県、○岐阜市) B. 中間処理 (◇岐阜県、□岐阜市) C. 最終処分 (△岐阜県、▽岐阜市)

JWNET加入区分 (排出事業者→排 収集運搬業者→収 処分業者→処)

〔正 会 員〕

50 音順	業区分	会 員 名	TEL FAX	住 所	JWNET加入区分 （排・収・処）	ホームページ
つ	A	(株)津島建材 代表取締役 船 坂 登志夫	(058) 272-7710 272-8886	〒500-8268 岐阜市茜部菱野4-109		
	B	TSUCHIYA(株) 代表取締役社長 土 屋 智 義	(0584) 81-5111 81-5141	〒503-0917 大垣市神田町2-55		○
	A 特	(株)土屋産業 代表取締役 西 田 弘 光	(0584) 89-1838 89-7562	〒503-0935 大垣市島里1-86	収	
て	A	(株)TFK 代表取締役 徳 山 善 一	(059) 321-1583 321-1503	〒510-0971 三重県四日市市南小松町374		
	A	(株)出倉商店 代表取締役 出 倉 裕 之	(058) 272-0145 272-0147	〒500-8368 岐阜市宇佐3-1-6		
と	B	東海エコシステム(株) 代表取締役 宮 崎 進	(0573) 26-0550 20-3169	〒509-7206 恵那市長島町久須見1135-30		
	A 特	(株)東海環境ディベロップ 代表取締役社長 松 下 哲 也	(0576) 23-3070 24-2102	〒509-2204 下呂市三原544	収	
	A	東海企業(株) 代表取締役 田 中 正 男	(0584) 92-2555 91-2333	〒503-0983 大垣市静里町785		
	A 特	東海公営事業(株) 代表取締役 松 本 年 夫	(058) 274-2336 273-8302	〒500-8357 岐阜市六条大溝4-13-6 岐阜県環境会館		
	A	(有)東海中河総業 代表取締役 中 河 眞 喜 子	(0585) 45-8822 45-8823	〒503-2424 揖斐郡池田町池野460-5		
A B	(有)東海バイオ 代表取締役 柘 植 森 衛	(0573) 26-4404 28-0062	〒509-7211 恵那市長島町鍋山2-247	収・処	○	

燃 え 殻	汚 泥	廃 油	廃 酸	廃 アルカリ	廃 プラスチック類	紙 く ず	木 く ず	織 維 く ず	動 植 物 性 残 渣	動 物 系 固 形 不 要 物	ゴ ム く ず	金 属 く ず	ガ ラ ス 等 く ず	鋸 ざ い	が れ き 類	動 物 の ふ ん 尿	動 物 の 死 体	ば い じ ん ご う 類	13 号 廃 棄 物	参 考 事 項
					○	○	○	○				○	○		○					○岐阜市長許可積替保管あり
													◇		◇					◇破碎・選別：廃アスファルト、 廃コンクリート (養老郡養老町釜段字新開468)
○	○		○	○	○	○	○	○				○	○		○					運送事業部 〒503-0936 大垣市内原1-87-1 TEL0584-89-0122 FAX0584-89-0577 ○岐阜県知事許可積替保管あり (廃プラ、紙くず、木くず、金属 くず、ガラス等くず、がれき類)
									○											
○	○	○			○	○	○	○	○	○	○	○	○		○					
																				◇圧縮：廃プラ、紙くず、金属くず ◇選別
○	○	○	○	○	○	○	○	○	○	○	○	○	○		○					
													○		○					
○	○	○			○	○	○	○				○	○		○					
							○	○												◇有機肥料化：木くず、動植物性残 渣、動物のふん尿 ◇破碎：木くず(生木、根株、竹、 解体木くず等木くず全般) ◇破碎(移動式)：木くず

A . 収集運搬 (○岐阜県、○岐阜市) B . 中間処理 (◇岐阜県、□岐阜市) C . 最終処分 (△岐阜県、▽岐阜市)

JWNET加入区分 (排出事業者→排 収集運搬業者→収 処分業者→処)

〔正 会 員〕

50 音順	業区分	会 員 名	TEL FAX	住 所	JWNET加入区分 I W (排・収・処)	ホームページ
と	A B	(株)東海リード 代表取締役社長 山中 一 弘	(0585) 35-2263 35-2263	〒501-0504 揖斐郡大野町大字野501		
	A 特	東京トリムテック(株) 代表取締役 最上 修	(03) 3492-3430 3492-6394	〒141-0031 東京都品川区西五反田1-25-1	排 収 処	○
	A	道家工業(株) 代表取締役 道家 庸 嘉	(058) 271-3322 271-3323	〒500-8264 岐阜市茜部辰新1-96		
	A B	東建テクロード(株) 代表取締役 東 秀 樹	(0575) 22-2601 22-2600	〒501-3936 関市倉知3150-1		○
	A	(有)トキワ工業 代表取締役 渡 辺 千鶴子	(052) 361-4632 361-0874	〒454-0912 愛知県名古屋市中川区野田3-162	収 処	
	A C 特	寿和工業(株) 代表取締役 清 水 道 雄	(0574) 62-2121 62-6661	〒509-0214 可児市広見1-47	収 処	○
	A	(有)戸田金属 代表取締役 服 部 龍 助	(0572) 21-5351 21-5352	〒507-0047 多治見市富士見町2-44-1		
な	A B	(株)苗木建設 代表取締役 坪 井 幸 宏	(0573) 66-6167 66-6298	〒508-0101 中津川市苗木山ノ田1255-3		
	A	(有)中澤クリーン社 代表取締役 中 澤 克 幸	(0576) 55-0487 55-0486	〒509-2508 下呂市萩原町尾崎693		
	A B	(株)中島工務店 代表取締役 中 島 紀 子	(0573) 79-3131 79-3214	〒508-0421 中津川市加子母1005		○
	A 特	中島清掃(株) 代表取締役 中 嶋 昭 司	(058) 229-3690 229-5628	〒502-0006 岐阜市粟野西7-179		
	A 特	(株)長瀬土建 代表取締役 長 瀬 雅 彦	(0577) 52-2233 52-2153	〒509-3205 高山市久々野町久々野1559		

燃 え 殻	汚 泥	廃 油	廃 酸	廃 アルカリ	廃 プラスチック類	紙 く ず	木 く ず	織 維 く ず	動 植 物 性 残 渣	動 物 系 固 形 不 要 物	ゴ ム く ず	金 属 く ず	ガ ラ ス 等 く ず	鉛 さ い	が れ き 類	動 物 の ふ ん 尿	動 物 の 死 体	ば い じ ん ダ ス ト 類	13 号 廃 棄 物	参 考 事 項
○	○ ◇	○	○	○	○	○	○	○			○	○	○	○	○					◇破碎：ガラス陶磁器くず(瓦) がれき類(コンクリート) ◇脱水：無機性汚泥 ◇造粒固化：汚泥 (土壤汚染に係る環境基準に適合するもの)
		○ ○			○ ○		○ ○	○ ○	○ ○		○ ○	○ ○	○ ○	○ ○	○ ○					
					○ ◇															◇破碎：廃タイヤに限る
						○	○	○	○		○	○	○		○					名古屋市にて中間処理業許可取得 愛知県名古屋市港区小川4-112
○ △	○ △	○ △	○	○	○ △	○ △	○ △	○ △	○ △		○ △	○ △	○ △	○ △	○ △			○ △	○ △	△廃油(タールピッチ類に限る)
						○	○	○	○			○	○		○					
																				◇破碎 工場TEL0573-65-6267
												○	○		○					◇破碎(コンクリート、AS) 工場TEL0573-79-3395
○	○	○	○	○	○	○	○	○	○			○	○		○					
		○	○		○	○	○	○			○	○	○		○					

A. 収集運搬(○岐阜県、○岐阜市) B. 中間処理(◇岐阜県、□岐阜市) C. 最終処分(△岐阜県、▽岐阜市)

JWNET加入区分(排出事業者→排 収集運搬業者→収 処分業者→処)

〔正 会 員〕

50 音順	業区分	会 員 名	TEL FAX	住 所	JWNET加入区分 I W (排・収・処)	ホームページ
な	A B	(有)ナカタツ環境 代表取締役 中 村 龍 雄	(0585) 22-5981 23-1357	〒501-0614 揖斐郡揖斐川町長良213-1	収・処	
	A	中日本クリーナー(株) 代表取締役 井 伊 典 央	(058) 251-0925 251-2735	〒501-0118 岐阜市大菅北4-20		
	A	中日本ロード・メンテナンス東海(株) 代表取締役社長 細 田 和 夫	(052) 218-7078 218-7131	〒460-0003 愛知県名古屋市中区錦1-6-10 スズワンビル3階		
	A 特	(株)辺省 代表取締役 渡 辺 省 吾	(0584) 32-3410 32-9137	〒503-1303 養老郡養老町蛇持426		
		(有)ナルカワ 代表取締役 鳴 川 耕 司	(0584) 71-1578 71-1578	〒503-2201 大垣市草道島257-2		
	A	(有)ナンシン 代表取締役 土 屋 恭 一	(058) 247-1750 240-7004	〒500-8227 岐阜市北一色5-14-18	収	
	A	南部運送(株) 代表取締役 高 橋 博 明	(0584) 89-3499 89-4651	〒503-0937 大垣市釜笛1-552		
に	A 特	(株)西尾商店 代表取締役 西 尾 廣	(0573) 65-2708 66-7255	〒508-0014 中津川市駒場町3-37	収	
	A B	(株)西村組 代表取締役 西 村 正 一	(0575) 22-6856 24-2879	〒501-3916 関市豊岡町4-3-5		
	A B 特	日江環境開発(株) 代表取締役 日 比 清	(0584) 71-2580 71-4637	〒503-2201 大垣市草道島町367-1	収	
	A 特	日宣興業(株) 代表取締役 西 部 義 文	(0266) 26-7715 26-7366	〒393-0085 長野県諏訪郡下諏訪町4946-17		

燃 え 殻	汚 泥	廃 油	廃 酸	廃 アルカリ	廃 プラスチック類	紙 く ず	木 く ず	織 維 く ず	動 植 物 性 残 渣	動 物 系 固 形 不 要 物	ゴ ム く ず	金 属 く ず	ガ ラ ス 等 く ず	鋳 さ い	が れ き 類	動 物 の ふ ん 尿	動 物 の 死 体	ば い じ ん タ ス ト 類	13 号 廃 棄 物	参 考 事 項
◎	◎				◎	◎	◎	◎	◎			◎	◎	◎	◎					◎岐阜県知事許可積替保管あり (廃プラ、金属くず、ガラス等くず) ◇破碎：廃プラ、紙くず、木くず、繊維くず、ガラス等くず ◇選別 揖斐郡揖斐川町長良213-1 外 ◇破碎、圧縮：廃プラ、紙くず、木くず、繊維くず 大垣市難波野町字大島143-3
◎	◎	◎			◎	◎	◎	◎	◎			◎	◎		◎					
					◎										◎					多治見事務所 〒507-0052 多治見市光ヶ丘5-23-10 TEL0572-23-7030 FAX0572-23-7030
	◎	◎			◎	◎	◎	◎	◎		◎	◎	◎	◎	◎					
						◎	◎	◎	◎			◎	◎		◎					◎岐阜県知事許可積替保管あり
															◎					
◎	◎	◎	◎	◎	◎	◎	◎	◎	◎			◎	◎	◎	◎			◎		長野県、愛知県、三重県にて収集運搬業許可取得 ◎岐阜県知事許可積替保管あり (廃油、廃酸、廃アルカリ、廃プラ、紙くず、木くず、繊維くず、ゴムくず、金属くず、ガラス等くず、がれき類)
						◎	◎	◎	◎			◎	◎		◎					◇破碎：廃プラ (自動車破碎物等を除く)
◎	◎	◎	◎	◎	◎	◎	◎	◎	◎		◎	◎	◎		◎					◎岐阜県知事許可積替保管あり (汚泥、廃プラ、木くず、繊維くず、金属くず、ガラス等くず) ◇焼却：汚泥、廃油、廃プラ、木くず、繊維くず、動植物性残渣、金属くず、ガラス等くず ◇脱水：汚泥 ◇中和：汚泥、廃酸、廃アルカリ
						◎	◎	◎	◎		◎	◎	◎		◎					

A . 収集運搬 (◎岐阜県、○岐阜市) B . 中間処理 (◇岐阜県、□岐阜市) C . 最終処分 (△岐阜県、▽岐阜市)

JWNET加入区分 (排出事業者→排 収集運搬業者→収 処分業者→処)

〔正 会 員〕

50 音順	業区分	会 員 名	TEL FAX	住 所	JWNET加入区分 （排・収・処）	ホームページ
は	A	ハートランス(株) 代表取締役社長 大野 秀穂	(058) 377-5000 377-5001	〒501-6134 岐阜市大脇2-33		
	A B	(有)羽島プラント 取締役 横山 重都	(0594) 77-2389 77-2426	〒511-0283 三重県いなべ市大安町南金井2826-2		
	A B 特	(株)橋本 代表取締役 橋本 直美	(0574) 62-3310 63-3633	〒509-0203 可児市下恵土233-1 橋本ビル2階	収・処	○
	A B 特	(株)橋本組 代表取締役 橋本 昭博	(0572) 68-4616 68-8961	〒509-6115 瑞浪市北小田町2-99	収・処	
	A 特	(有)八幡環境 代表取締役 鷺見 晴人	(0575) 62-2113 62-2343	〒501-4202 郡上市八幡町市島572		
	A	白光石油(株) 代表取締役 橋枝 文夫	(058) 247-6211 248-1777	〒500-8152 岐阜市入舟町5-5		
	A	(有)斫河合組 代表取締役 河合 健成	(058) 383-1568 383-1599	〒504-0853 各務原市蘇原熊田町1-62		
	A B	(株)斫木村 代表取締役社長 木村 順一	(0584) 89-7195 89-7978	〒503-0856 大垣市新田町5-22	排 収 処	○
	A	(株)林製紙原料 代表取締役 林 一男	(058) 274-7777 274-7779	〒500-8465 岐阜市加納寿町4-11		
	B	林 忠義 塩ビ管リサイクル	(0585) 22-6295 22-6306	〒501-0602 揖斐郡揖斐川町若松113		
	A	林本建設(株) 代表取締役 林本 圭司	(0587) 54-1238 57-4898	〒483-8004 愛知県江南市草井町宮東269	収・処	○

燃え殻	汚泥	廃油	廃酸	廃アルカリ	廃プラスチック類	紙くず	木くず	繊維くず	動植物性残渣	動物系固形不燃物	ゴムくず	金属くず	ガラス等くず	鋳さい	がれき類	動物のふん尿	動物の死体	ばいじん(ダスト類)	13号廃棄物	参 考 事 項
					○	○	○	○				○	○							
○	○	○			○		○		○	○		○						○		◇有機肥料化 羽島市
		○	○	○	○	○	○	○	○		○	○	○		○					◎岐阜県知事許可積替保管あり (汚泥、廃油、廃酸、廃アルカリ、廃プラ、 木くず、動植物性残渣、金属くず、ガラ ス等くず、がれき類) ◇破碎(移動式):金属くず、ガラス等く ず(蛍光灯に限る) ◇破碎:廃プラ、ガラス等くず、がれき類 ◇破碎減容:廃プラ(トレイ・発泡スチ ロールに限る) ◇圧縮:廃プラ ◇選別圧縮:金属くず ◇破碎:廃プラ、金属くず、ガラス等くず (蛍光灯、電球、水銀灯に限る)
		○			○	○	○	○			○	○	○		○					◎岐阜県知事許可積替保管あり (廃プラ、紙くず、木くず、繊維 くず、金属くず、ガラス等くず、 がれき類) ◇選別 ◇破碎:廃プラ 廃棄物再生事業者登録あり
○	○				○	○	○	○	○			○	○		○					
		○																		
					○	○	○	○				○	○		○					斫木村リサイクルセンター 大垣市荒川町大ダラ917-1 ◇焼却:木くず ◇破碎
					○	○	○	○				○	○							
					◇															◇破碎
							○								○					

A. 収集運搬 (◎岐阜県、○岐阜市) B. 中間処理 (◇岐阜県、□岐阜市) C. 最終処分 (△岐阜県、▽岐阜市)

JWNET加入区分 (排出事業者→排 収集運搬業者→収 処分業者→処)

〔正 会 員〕

50 音順	業区分	会 員 名	TEL FAX	住 所	JWNET加入区分	ホームページ
ひ	A 特	飛騨清掃(株) 代表取締役 木 戸 節 子	(0577) 68-2241 68-2912	〒506-0105 高山市清見町三ツ谷1685		
	A B	日野金属産業(株) 代表取締役 糟 谷 敏 美	(0584) 66-4877 66-4885	〒503-0304 海津市平田町幡長456-1	収・処	○
	A	飛雄建設(株) 代表取締役 鍋 島 達 哉	(0577) 34-3203 35-2822	〒506-0045 高山市赤保木町313	収	
	A	(株)日吉クレーン工業 代表取締役会長 瀬 川 勝 正	(0575) 65-5848 65-4898	〒501-4223 郡上市八幡町稲成1131-1		
	A	(株)平田開発 代表取締役 金 本 義 千	(058) 294-3333 295-1989	〒502-0857 岐阜市正木中4-2-58	収	○
	A B	平 沼 弘 治 三光金属商会	(0572) 22-1634 23-8281	〒507-0828 多治見市三笠町3-48		
	A 特	ヒルムタ興業(株) 代表取締役 蛭 牟 田 芳 枝	(0584) 91-5433 91-0266	〒503-0984 大垣市綾野2-217	収	
	A	(有)ヒロ・クリーン・サポート 代表取締役 所 宏 行	(058) 274-8312 274-8312	〒500-8288 岐阜市中鷲5-28-1		
	A	(有)広見環境サービス 代表取締役 奥 村 訓 章	(0574) 62-0510 62-7897	〒509-0214 可児市広見1710-1		
ふ	A	(有)F E Cカネマル 代表取締役 清 水 金 丸	(0577) 59-2777 59-2223	〒509-3403 高山市高根町日和田1278		
	B	福田道路(株) 代表取締役社長 河 江 芳 久	(0572) 27-2400 27-9414	〒507-0075 多治見市大沢町2-2 (新潟市中央区川岸町1-53-1)		
	A	(株)フジコン 代表取締役 勝 股 欣 造	(0572) 54-1225 55-4231	〒509-5122 土岐市土岐津町土岐口1366-1		
	A	フジムラサービス(株) 代表取締役 野 村 清 晴	(0584) 81-1956 81-4398	〒503-0026 大垣市室村町2-79		
	A B	藤村木材(株) 代表取締役 藤 村 義 照	(0581) 34-3222 34-3449	〒501-1205 本巣市曾井中島1062-3		

燃え殻	汚泥	廃油	廃酸	廃アルカリ	プラスチック類	紙くず	木くず	繊維くず	動物性残渣	動物系固形不棄物	ゴムくず	金属くず	ガラス等くず	鉛さい	がれき類	動物のふん尿	動物の死体	ばいじん(ダスト類)	13号廃棄物	参 考 事 項
○	○				○	○	○	○	○		○	○	○		○					
	○				○		○					○	○							◇破碎
○	○	○			○	○	○	○			○	○	○		○				○	
○					○		○				○	○	○		○					
					○	○	○	○				○	○		○					〒501-1106 岐阜市石谷770-9 TEL058-235-7081 FAX058-235-7087
					○	○	○				○	○	○		○					◇減容：廃プラ (発泡スチロールに限る) ◇圧縮：金属くず
○	○	○	○	○	○		○	○	○		○	○								愛知県、三重県にて収集運搬業許可取得 品目：汚泥、廃油 滋賀県で収集運搬業許可取得 品目：汚泥
					○	○	○	○			○	○								愛知県にて収集運搬業許可取得。左記の品目取得
					○	○	○	○			○	○	○		○					
													◇		◇					◇破碎
○	○				○	○	○	○	○		○	○	○		○					
							○	◇												◇破碎 〒501-1528 本巣市根尾高尾野尻196-79 TEL0581-38-2252 FAX0581-38-2494

A . 収集運搬 (○岐阜県、○岐阜市) B . 中間処理 (◇岐阜県、□岐阜市) C . 最終処分 (△岐阜県、▽岐阜市)

JWNET加入区分 (排出事業者→排 収集運搬業者→収 処分業者→処)

〔正 会 員〕

50 音順	業区分	会 員 名	TEL FAX	住 所	JWNET加入区分 （排・収・処）	ホームページ
ふ	A B 特	富士和商事(株) 代表取締役 藤 井 徳 充	(0584) 64-4196 64-2788	〒503-0125 安八郡安八町牧南川4521-1		
	A	(有)フタバ 代表取締役 上 田 良 雄	(058) 247-9331 247-9331	〒501-6002 羽島郡岐南町三宅8-198		
	B	フタムラ化学(株)岐阜工場 工場長 佐 橋 克 也	(0574) 25-3151 26-4617	〒505-0024 美濃加茂市御門町2-2-62		
	A	(株)船戸商店 代表取締役 船 戸 久 幸	(058) 234-0898 234-0988	〒501-1145 岐阜市東改田腰前田191		○
	A B 特	(有)ブルーボックス 取締役 荒 井 美津子	(058) 252-6444 254-1188	〒500-8302 岐阜市本郷町7-5	収・処	○
	A B	(株)古川建材工業 代表取締役 古 川 和 博	(0573) 68-5686 68-5494	〒509-9132 中津川市茄子川1683-51		
へ	A	平成工業(株) 代表取締役 鈴 木 ちや子	(058) 398-7815 398-7952	〒501-6323 羽島市桑原町午南小沼1156-1		
	A B	平成舗道(有) 代表取締役社長 安 江 進	(0574) 63-4687 63-5771	〒509-0201 可児市川合10		
ほ	A	豊栄化学(株) 代表取締役 樹 神 徹	(0565) 52-6641 52-6648	〒473-0932 愛知県豊田市堤町寺池66	収・処	
	A 特	ホームックス(株) 代表取締役社長 餅 原 幹 也	(0565) 33-2468 33-2472	〒471-0877 愛知県豊田市錦町1-95	排収・処	○
	A	(株)星商会 代表取締役 星 善 春	(058) 241-6612 242-2964	〒501-3112 岐阜市芥見東山7-8	排・収	

燃 え 殻	汚 泥	廃 油	廃 酸	廃 アルカリ	廃 プラスチック類	紙 く ず	木 く ず	織 維 く ず	動 植 物 性 残 渣	動 物 系 固 形 不 要 物	ゴ ム く ず	金 属 く ず	ガ ラ ス 等 く ず	鋳 さ い	が れ き 類	動 物 の ふ ん 尿	動 物 の 死 体	ば い じ ん ダ ス ト 類	13 号 廃 棄 物	参 考 事 項
	○	○	○	○	○	○		○			○	○		○						◎岐阜県知事許可積替保管あり (汚泥、廃油、廃酸、廃アルカリ、廃 プラ) ◇蒸留(再生)
					○	○	○	○				○	○		○					◎岐阜県知事許可積替保管あり
	◇																			◇焼却再生(廃活性炭に限る)
					○							○	○		○					
○	○	○			○	○	○	○				○	○		○					□圧縮:廃プラ、紙くず、木くず、繊維くず、 金属くず □選別:廃プラ、紙くず、木くず、繊維くず、 金属くず、ガラス等くず、がれき類 □破碎:廃プラ、紙くず、木くず、繊維くず、 ガラス等くず(石膏ボードに限る) □破碎(移動式):ガラス等くず、がれき類 福井県、愛知県、三重県、滋賀県にて収集運 搬業許可取得 ○岐阜市長許可積替保管あり 廃プラ、紙くず、木くず、繊維くず、金属くず、 ガラス等くず、がれき類 (石綿含有産業廃棄物を含む)
					○		○					○	○		○					◇破碎 中津川市茄子川1683-2155
															○					
															○					
															○					
					○							○	○		○					
					○							○	○		○					
												○	○							◎岐阜県知事許可積替保管あり

A. 収集運搬(◎岐阜県、○岐阜市) B. 中間処理(◇岐阜県、□岐阜市) C. 最終処分(△岐阜県、▽岐阜市)

JWNET加入区分(排出事業者→排 収集運搬業者→収 処分業者→処)

〔正 会 員〕

50 音順	業区分	会 員 名	TEL FAX	住 所	JWNET加入区分 （排出事業者→排 収集運搬業者→収 処分業者→処）	ホーム ページ
ほ	ABC 特	(株)星野産商 代表取締役 星野 熊夫	(0567) 52-0300 52-3572	〒490-1412 愛知県弥富市馬ヶ地3-241		収・ 処○
	A	(有)堀川組 代表取締役 堀川 伸一	(0577) 68-2910 68-2974	〒506-0102 高山市清見町三日町481		
ま	A B	牧野機工(有) 代表取締役 牧野 梅子	(058) 235-7357 235-7363	〒501-1106 岐阜市石谷963		
	A B	(有)正村工建 代表取締役社長 正村 洋三	(0572) 59-2087 59-2160	〒509-5401 土岐市駄知町92		
	A 特	(有)益田清掃社 代表取締役 熊崎 守男	(0576) 25-2683 25-5452	〒509-2202 下呂市森702		
	B	(株)益建リバース 代表取締役 熊崎 孔平	(0576) 52-1165 52-3302	〒509-2506 下呂市萩原町羽根2583-3		
	A	(株)松野組 代表取締役 松野 守男	(058) 327-3200 327-5700	〒501-0223 瑞穂市穂積1330		
	A	松保建設(有) 代表取締役 松並 保成	(0575) 35-2056 35-0132	〒501-3753 美濃市松森1025		○
	A	(株)松本建材 代表取締役 松本 敏博	(0763) 52-4535 (0766) 69-8950	〒939-1761 富山県南砺市太美210		
	A B 特	(株)マテリアル東海 代表取締役社長 今井 哲夫	(0576) 23-3207 24-2397	〒509-2202 下呂市森1329-3		収・ 処
	A	マルアイ運輸(株) 代表取締役 岩本 弘	(0584) 71-1248 71-1961	〒503-2211 大垣市南市橋町1112		
	A B	丸石(株) 代表取締役社長 石原 幸喜	(058) 271-1918 274-1792	〒500-8289 岐阜市須賀1-10-1		収・ 処○
B	丸栄コンクリート工業(株) 代表取締役 棚橋 肇	(058) 393-0221 392-9982	〒501-6293 羽島市福寿町間島1518		○	

燃え 殻	汚 泥	廃 油	廃 酸	廃 アルカリ	廃 プラスチック類	紙 く ず	木 く ず	織 維 く ず	動 植 物 性 残 渣	動 物 系 固 形 不 要 物	ゴ ム く ず	金 属 く ず	ガ ラ ス 等 く ず	鋳 さい	が れ き 類	動 物 の ふ ん 尿	動 物 の 死 体	ば い じ ん ご う 類	13 号 廃 棄 物	参 考 事 項
◎ △	◎ △	◎	◎	◎	◎						◎	◎	◎ △	◎ △	◎ △			◎ △		◎汚泥（無機性に限る）廃プラ（農業用 ビニール及び自動車破砕物を除く）金属 くず（自動車破砕物を除く）鋳さい（鑄 物廃砂等）がれき類（木くずを除く）
					◎	◎	◎	◎				◎	◎		◎					
◎ □					◎	◎	◎	◎				◎	◎		◎					□造粒固化
					◎	◎	◎	◎				◎	◎		◎					◎岐阜県知事許可積替保管あり （木くず） ◇破砕
◎	◎	◎	◎	◎	◎	◎	◎	◎	◎	◎	◎	◎	◎	◎	◎	◎	◎			
														◇	◇					◇破砕
															◎					
◎	◎	◎	◎	◎	◎	◎	◎	◎	◎	◎	◎	◎	◎	◎	◎	◎	◎			
◎					◎	◎	◎					◎	◎		◎					廃プラ、金属くず、ガラス等くず （自動車等破砕物を除く）
◎ ◇	◎ ◇	◎ ◇	◎ ◇	◎ ◇	◎ ◇	◎ ◇	◎ ◇	◎ ◇	◎ ◇	◎ ◇	◎ ◇	◎ ◇	◎ ◇	◎ ◇	◎ ◇	◎ ◇	◎ ◇	◎ ◇		◇焼却、切断、選別、破砕、圧縮、堆肥化 ◎岐阜県知事許可積替保管あり （燃え殻、汚泥、廃油、廃酸、廃アル カリ、廃プラ、紙くず、木くず、織維 くず、ゴムくず、金属くず、ガラス等 くず、がれき類） 一般廃棄物処分業許可取得（下呂市） 中間処理（破砕、切断、圧縮、焼却、選別）
◎	◎													◎						
					◎	◎	◎	◎				◎	◎		◎					○岐阜市長許可積替保管あり （がれき類） □破砕
													◇							◇破砕 海津市平田町三郷字荒地2407-5

A. 収集運搬（◎岐阜県、○岐阜市） B. 中間処理（◇岐阜県、□岐阜市） C. 最終処分（△岐阜県、▽岐阜市）

JWNET加入区分（排出事業者→排 収集運搬業者→収 処分業者→処）

〔正 会 員〕

50 音順	業区分	会 員 名	TEL FAX	住 所	JWNET加入区分 I W N E T (排・収・処)	ホームページ
ま	A B	(株)マルエス産業 代表取締役 酒 井 良 郎	(0572) 55-1285 55-0437	〒509-5101 土岐市泉町河合819-2		
	A	(有)丸亀 代表取締役 亀 山 克 也	(058) 328-6513 328-6681	〒501-0303 瑞穂市森668-1		
	A B	(株)丸河興業 代表取締役 河 原 千 明	(0573) 47-2321 47-2322	〒509-7506 恵那市上矢作町4013-1		
	A	丸河商事(株) 代表取締役 日下部 猛	(0573) 43-4382 43-0039	〒509-7403 恵那市岩村町2114-1		○
	A B	丸硝(株) 代表取締役社長 堤 俊 彦	(0584) 91-4756 91-4273	〒503-0034 大垣市荒尾町674		○
	A 特	丸上運輸(株) 代表取締役 上 田 強	(0584) 71-1270 71-1677	〒503-2211 大垣市南市橋町1346	収	○
	B	丸上興業(株) 代表取締役 上 田 治 一	(0584) 71-1133 71-5161	〒503-2213 大垣市赤坂町3751	処	
	A	丸伸興業(株) 代表取締役 林 幹 雄	(058) 232-7035 232-8481	〒502-0859 岐阜市城田寺1140		
	A B	(株)マルダイ 代表取締役 草 野 哲 郎	(0585) 36-0320 36-0318	〒501-0554 揖斐郡大野町五之里148-1	処	○
	A B 特	(株)丸大興業 代表取締役 大 村 貴 之	(0577) 32-0574 32-6465	〒506-0052 高山市下岡本町1795-1		
	A B	(株)丸高商事 代表取締役 高 橋 典 生	(0575) 88-3222 88-4533	〒501-4601 郡上市大和町大間見1029-3		
	A B	(有)丸武産業 代表取締役 杉 下 武 夫	(0577) 78-2555 78-3053	〒506-2123 高山市丹生川町町方3480-1	収・ 処	○

燃え殻	汚泥	廃油	廃酸	廃アルカリ	廃プラスチック類	紙くず	木くず	繊維くず	動物性残渣	動物系形不棄物	ゴムくず	金属くず	ガラス等くず	鉱さい	がれき類	動物のふん尿	動物の死体	ばいじん(ダスト類)	13号廃棄物	参 考 事 項
○	○				○	○	○	○	◇			○	○		○			○		◇焼却：紙くず、木くず、繊維くず、動物性残渣 ◇破碎：がれき類 再生可能なコンクリートに限る) ◇破碎：木くず ◎岐阜県知事許可積替保管あり (廃プラ、紙くず、金属くず、ガラス等くず) 〒509-5402 土岐市曾木町字古田3103 TEL0572-52-2367 FAX0572-52-2521
					○		○						○							
															○					◇破碎 上矢作工場 〒509-7506 恵那市上矢作町754-2 TEL0573-47-2011 FAX0573-47-2012
	○						○								○					
					○	○	○	○				○	○		○					◇破碎
○	○	○	○	○	○	○	○		○			○	○	○	○					
	◇	◇			◇							◇	◇							◇混合
	○				○	○	○	○				○	○		○					
							○								○					◇破碎 ◎岐阜県知事許可積替保管あり
○	○	○			○	○	○	○	○			○	○		○					◇破碎(ガラス等くずは石膏ボードに限る) ◎岐阜県知事許可積替保管あり (燃え殻、廃油、廃プラ、金属くず、ガラス等くず)
															○					◎がれき類 ◇破碎(廃アスファルト破片、廃コンクリート破片に限る)
○	○				○	○	○	○	○		○	○	○		○					◎岐阜県知事許可積替保管あり (燃え殻、汚泥、廃プラ、紙くず、木くず、繊維くず、ゴムくず、金属くず、ガラス等くず、がれき類) ◇破碎・分別：ガラス等くず(石膏ボードに限る) ◇破碎：廃プラ、紙くず、木くず、繊維くず ◇選別：廃プラ、紙くず、木くず、繊維くず、ゴムくず、金属くず、ガラス等くず、がれき類 ◇圧縮梱包：廃プラ、紙くず、繊維くず、金属くず ◇破碎：ガラス等くず、がれき類 ◇破碎(移動式)：廃プラ(廃塩化ビニール管に限る)

A . 収集運搬 (◎岐阜県、○岐阜市) B . 中間処理 (◇岐阜県、□岐阜市) C . 最終処分 (△岐阜県、▽岐阜市)

J W N E T 加入区分 (排出事業者→排 収集運搬業者→収 処分業者→処)

〔正 会 員〕

50 音順	業区分	会 員 名	TEL FAX	住 所	JWNET加入区分 （排・収・処）	ホーム ページ
ま	A	丸武産業(有) 代表取締役 堀 隆 男	(058) 327-0026 327-9089	〒501-0232 瑞穂市野田新田4149-19		
	A	(株)マルタパワーズ 代表取締役社長 佐 野 豊	(052) 398-4500 398-2507	〒467-0856 愛知県名古屋瑞穂区新開町22-20	収	
	A B	(有)丸智 代表取締役 川 瀬 美智代	(0584) 28-0258 28-0257	〒503-0817 大垣市上面2-41-4	収・ 処	
	A	(有)丸豊 代表取締役 岩 田 尚 士	(058) 248-1143 248-1143	〒501-6002 羽島郡岐南町三宅5-165		
	A	丸二小林建材(株) 代表取締役 小 林 秀 巳	(0584) 89-3756 89-3712	〒503-0844 大垣市難波野町932-2		
	A B 特	丸八建設(株) 代表取締役 山 下 誠	(0575) 72-0018 72-0019	〒501-5304 郡上市高鷲町鮎立2112-1		
	A B	(有)マルハチフィードバック 代表取締役 山 下 誠	(0575) 72-0018 72-0019	〒501-5304 郡上市高鷲町鮎立2112-1	処	
	A B	丸文工業(株) 代表取締役 渡 邊 輝 美	(0584) 89-2640 89-5087	〒503-0846 大垣市深池町12	処	
	A B	(株)丸萬後藤興業 代表取締役 後 藤 教 和	(058) 262-9025 263-8836	〒500-8801 岐阜市忠節町4-73		○
	A B	(株)丸光イトウ 代表取締役 伊 藤 光 邦	(0574) 61-0171 61-0652	〒509-0213 可児市瀬田889-2	収・ 処	○
A	満大産業(株) 代表取締役 松 波 茂 樹	(058) 386-8557 386-8557	〒504-0923 各務原市前渡西町747			
み	A	(有)ミウラ 代表取締役 三 浦 博	(0265) 25-0535 25-2251	〒395-0244 長野県飯田市山本6726-64		

燃 え 殻	汚 泥	廃 油	廃 酸	廃 アルカリ	廃 プラスチック類	紙 く ず	木 く ず	織 維 く ず	動 植 物 性 残 渣	動 物 系 固 形 不 要 物	ゴ ム く ず	金 属 く ず	ガ ラ ス 等 く ず	鋳 さ い	が れ き 類	動 物 の ふ ん 尿	動 物 の 死 体	ば い じ ん ダ ス ト 類	13 号 廃 棄 物	参 考 事 項
○					○	○	○	○				○	○		○					
○	○				○										○			○		ダスト類（石炭灰）燃え殻（石炭の燃え殻） 本社事務所 〒455-0847 愛知県名古屋市港区空見町33
○	○				○	○	○	○			○	○	○	○	○					◎岐阜県知事許可積替保管あり （廃プラ、紙くず、木くず、繊維くず、 ゴムくず、金属くず、ガラス等くず、 がれき類） ◇選別 ◇破碎：ガラス等くず、がれき類 リサイクルセンター 〒503-0125 安八郡安八町牧南川4622、4623
					○	○	○	○	○			○	○		○					事業所 〒501-6002 羽島郡岐南町三宅2-147
	○				○		○					○	○		○					
○	○	○			○	○	○	○			○	○	○		○					◇破碎
																				◎がれき類（廃アスファルト・廃コンクリート） ◇油圧式駆動ジョークラッシャーによる がれき類の破碎、がれき類（再生可能な コンクリート、アスファルトがらに限る） 郡上市高鷲町鮎立2675-1
													○		○					◇破碎：がれき類（再生利用可能なコン クリート）ガラス等くず（再生利用可能な コンクリート2次製品および分類上ガ ラス等くずに分類されるコンクリート）
○	○				○	○	○	○				○	○		○					○岐阜市長許可積替保管あり （廃プラ、紙くず、木くず、繊維 くず、金属くず、ガラス等くず） □破碎
							○													◇破碎 ◇破碎（移動式）
	○				○	○	○	○			○	○	○		○					
						○	○	○	○		○	○	○		○					

A . 収集運搬 (◎岐阜県、○岐阜市) B . 中間処理 (◇岐阜県、□岐阜市) C . 最終処分 (△岐阜県、▽岐阜市)

JWNET加入区分（排出事業者→排 収集運搬業者→収 処分業者→処）

〔正 会 員〕

50 音順	業区分	会 員 名	TEL FAX	住 所	JWNET加入区分 （排・収・処）	ホームページ
み	A	(有)三浦産業 代表取締役 三 浦 信 城	(058) 327-2934 327-2948	〒501-0223 瑞穂市穂積734-2		
	A	(有)水野建材 代表取締役 水 野 宣 言	(0574) 60-0853 60-0854	〒509-0218 可児市松伏4-122		
	A B 特	(株)美濃環境保全社 代表取締役 林 久 仁	(058) 323-1578 323-2165	〒501-0407 本巣市仏生寺391-7		
	B	(有)宮川砕石 代表取締役 面 手 邦 夫	(0577) 63-2328 63-2326	〒509-4404 飛騨市宮川町巢之内おせば304-5		
	A 特	(有)みやび 代表取締役 佐 藤 雅 之	(058) 229-5444 229-5850	〒501-2524 岐阜市春近古市場北37-9		
	A	未来運輸(株) 代表取締役 松 井 克 己	(0584) 35-3450 35-3177	〒503-0236 安八郡輪之内町塩喰2645-4		
	B	(有)未来産業 代表取締役 谷 口 雪 久	(05769) 5-2077 5-2348	〒501-5507 大野郡白川村大字平瀬396-22		
む	A	(株)室建工 代表取締役 室 政 人	(0584) 22-0556 22-5991	〒503-2121 不破郡垂井町2310-3		
め	A B	(株)名晃 代表取締役 峠 テル子	(0584) 62-3411 62-3412	〒503-0112 安八郡安八町東結1092-1	収・処	
	A	(有)明弘メンテナンス 代表取締役 赤 塚 斗 啓	(0574) 24-1377 24-1378	〒505-0011 美濃加茂市下米田町東栃井38-6		
	A 特	名星ディストラクト(株) 代表取締役 金 森 伸 夫	(0594) 27-0711 27-2250	〒511-0824 三重県桑名市大字繁松新田73-1	排 収 処	
	A 特	メスキュード中部(株) 代表取締役 八 代 昌 史	(058) 324-9024 324-9029	〒501-0458 本巣郡北方町高屋1141-2		
	A 特	メディカル・ヒーロン(有) 代表取締役 石 田 準 一	(058) 241-0265 241-1399	〒501-3109 岐阜市向加野2-16-5	収	○

燃 え 殻	汚 泥	廃 油	廃 酸	廃 アルカリ	廃 プラスチック類	紙 く ず	木 く ず	織 維 く ず	動 植 物 性 残 渣	動 物 系 固 形 不 要 物	ゴ ム く ず	金 属 く ず	ガ ラ ス 等 く ず	鋳 さ い	が れ き 類	動 物 の ふ ん 尿	動 物 の 死 体	ば い じ ん ご う 類	13 号 廃 棄 物	参 考 事 項
○	○				○	○	○	○	○		○	○	○		○					
					○	○	○	○				○	○		○					自社処分（破碎） 愛知県にて収集運搬業許可取得
○	○	○	○	○	○	○	○	○	○		○	○	○	○	○			○		◇破碎 ○岐阜県知事許可積替保管あり （汚泥、廃油、廃酸、廃プラ、金 属くず、鋳さい）
														◇	◇					◇破碎
○	○	○	○	○	○	○	○	○	○	○	○	○	○	○	○			○	○	愛知県、三重県、滋賀県にて収集運 搬業許可取得
					○	○	○	○				○	○		○					
							◇								◇					◇破碎：がれき類、ガラス等くず ◇破碎（移動式）：木くず
					○	○	○				○	○	○		○					
	○				○	○	○	○	○			○	○		○					○岐阜県知事許可積替保管あり ◇破碎、選別 輪之内町
	○	○		○	○	○	○	○			○	○	○		○					がれき類（施行令第2条第9号に規 定するコンクリート破片等） 廃プラ、ガラス等くず、金属くず （自動車等破碎物を除く）
○	○	○	○	○	○	○	○	○	○		○	○	○		○					○岐阜県知事許可積替保管あり
	○	○	○	○	○							○	○							

A. 収集運搬（○岐阜県、○岐阜市） B. 中間処理（◇岐阜県、□岐阜市） C. 最終処分（△岐阜県、▽岐阜市）

JWNET加入区分（排出事業者→排 収集運搬業者→収 処分業者→処）

〔正 会 員〕

50 音順	業区分	会 員 名	TEL FAX	住 所	JWNET加入区分 （排出事業者→排出業者→処 分業者→処）	ホーム ページ
め	A 特	(株)メディスポ 代表取締役 加藤 敏彦	(058) 252-6881 252-6882	〒501-0119 岐阜市大菅南13-18	収	○
も	A	(有)森澤産業 代表取締役 森 澤 陽 子	(0577) 75-2832 75-3081	〒509-4201 飛騨市古川町数河2008		
	A	(株)森部組ハツリ 代表取締役 森 部 勇 夫	(052) 661-0309 652-5007	〒456-0054 愛知県名古屋市熱田区千年1-8-53		○
や	A	(株)柳生産業 代表取締役 柳 生 隆 之	(0574) 42-8228 42-8238	〒509-0256 可児市東帷子799-2	収	○
	A	安江 邦彦 安江 開発	(0573) 83-3029 83-3035	〒508-0351 中津川市付知町6957		
	A	(有)山内重機 代表取締役 山 内 晋	(0573) 75-4825 75-5346	〒509-9231 中津川市上野984-1		
	A	(有)ヤマ上市川商店 代表取締役 市 川 賢 治	(0573) 66-6011 66-6012	〒508-0111 中津川市瀬戸941		
	A	山下技装(株) 代表取締役 山 下 博 之	(0577) 34-5343 32-7162	〒506-0032 高山市千島町1074		
	A	山田土建(株) 代表取締役 田 口 義 孝	(0574) 78-3125 78-3126	〒509-1302 加茂郡東白川村神土788		
	A B	(株)山田林業 代表取締役 山 田 輝 幸	(0572) 25-0863 25-6791	〒507-0046 多治見市甘原町506-1	収 処	
	A B C	山村碎石(株) 代表取締役社長 山 村 栄 司	(0585) 32-0128 32-3553	〒501-0521 揖斐郡大野町大字黒野548		
	A	(有)山本 代表取締役 山 本 美智代	(0575) 82-4696 82-5116	〒501-5103 郡上市白鳥町二日町645-1		

燃 え 殻	汚 泥	廃 油	廃 酸	廃 アルカリ	廃 プラスチック類	紙 く ず	木 く ず	織 維 く ず	動 植 物 性 残 渣	動 物 系 固 形 不 潔 物	ゴ ム く ず	金 属 く ず	ガ ラ ス 等 く ず	鋳 さ い	が れ き 類	動 物 の ふ ん 尿	動 物 の 死 体	ば い じ ん ダ ス ト 類	13 号 廃 棄 物	参 考 事 項
	○	○	○	○	○							○	○							
	○				○	○	○	○				○	○		○					
	○				○	○	○	○				○	○		○					
	○	○	○	○	○	○	○	○	○			○	○	○	○				○	
												○	○		○					
												○	○		○					
																				◇破碎
○ △					○ △	○ △	○ △						○ ◇		○ ◇					◇破碎
		○			○	○	○	○			○	○	○		○					

A . 収集運搬 (○岐阜県、○岐阜市) B . 中間処理 (◇岐阜県、□岐阜市) C . 最終処分 (△岐阜県、▽岐阜市)

JWNET加入区分 (排出事業者→排出業者→収集運搬業者→処分業者→処)

〔正 会 員〕

50 音順	業区分	会 員 名	TEL FAX	住 所	JWNET加入区分 I W N E T (排・収・処)	ホ ー ム ペ ー ジ
ゆ	A B	(株)油研 代表取締役 井原良雄	(0584) 71-1888 71-2213	〒503-2216 大垣市昼飯町1155	収・処	○
よ	A	養清興業(株) 代表取締役 梶原敬二	(0584) 32-0586 32-9313	〒503-1251 養老郡養老町石畑351-1		
	A B	(株)吉城コンポ 代表取締役 菅沼武	(0577) 73-7560 73-7561	〒509-4256 飛騨市古川町高野1345-13		
ら	A	(株)ライム 代表取締役 鈴木兼利	(0574) 72-2727 72-2739	〒509-1113 加茂郡白川町三川1271-1		
り	A B	(有)リサイクル・クリーン神原 代表取締役 神原千尋	(0585) 44-0170 44-0171	〒503-2402 揖斐郡池田町粕ヶ原1623-10		
	B	(株)リサイクル大輝 代表取締役 小西輝幸	(0574) 28-4138 28-4162	〒505-0075 加茂郡坂祝町取組253		
	A B	リプロ(株) 代表取締役 神山晟	(058) 274-7103 274-2743	〒500-8286 岐阜市西鶉6-25		

燃え殻	汚泥	廃油	廃酸	廃アルカリ	廃プラスチック類	紙くず	木くず	繊維くず	動物性残渣	動物系固形不燃物	ゴムくず	金属くず	ガラス等くず	鉱さい	がれき類	動物のふん尿	動物の死体	ばいじん(ダスト類)	13号廃棄物	参 考 事 項
○	○	○	○	○	○	○	○	○	○		○	○	○	○	○			○		◎岐阜県知事許可積替保管あり (廃プラ、紙くず、木くず、繊維くず、 金属くず、ガラス等くず、がれき類) ◇混合：燃え殻、汚泥、ばいじん ◇選別：廃プラ、紙くず、木くず、繊維 くず、金属くず、ガラス等くず、 鉱さい、がれき類 ◇破碎：廃プラ、紙くず、木くず、繊維 くず
		○	○		○		○					○	○		○					
								○	○							○				◇有機肥料化
																				再生利用可能なコンクリート、アス ファルトがらに限る
																				◎岐阜県知事許可積替保管あり ◇破碎：廃プラ、紙くず、木くず、 繊維くず、金属くず ◇選別：廃プラ、紙くず、木くず、 繊維くず、金属くず、ガラ ス等くず、がれき類 ◇焼却：紙くず、木くず、繊維くず
																				◇破碎：がれき類(再生利用可能な コンクリート、アスファルト)ガラ ス等くず(再生利用可能なコンク リート2次製品および分類上ガラス 等くずに分類されるコンクリートの み)坂祝町取組字赤田940番1 外6筆
																				◇破碎：廃プラ、ゴムくず、金属く ず、ガラス等くず ◇圧縮：廃プラ、紙くず、繊維くず、 ゴムくず、金属くず 加茂郡坂祝町酒倉字中河原197-1

A . 収集運搬 (◎岐阜県、○岐阜市) B . 中間処理 (◇岐阜県、□岐阜市) C . 最終処分 (△岐阜県、▽岐阜市)

J W N E T 加入区分 (排出事業者→排 収集運搬業者→収 処分業者→処)

〔正 会 員〕

50 音順	業区分	会 員 名	TEL FAX	住 所	JWNET加入区分 I W N E T (排・収・処)	ホームページ
れ	A B	(株)レミックマルハチ 代表取締役社長 山下 八 起	(0575) 28-4008 28-3114	〒501-3954 関市千疋1088-3		
わ	A	(株)ワイエス・コーポレーション 代表取締役 中 尾 安 民	(058) 277-8577 277-8578	〒500-8264 岐阜市茜部辰新1-73-1	収	
	A B	(株)わかば 代表取締役 藤 井 勝 昭	(0575) 82-5211 82-4822	〒501-5114 郡上市白鳥町那留1065		

A . 収集運搬 (○岐阜県、○岐阜市) B . 中間処理 (◇岐阜県、□岐阜市) C . 最終処分 (△岐阜県、▽岐阜市)

燃 え 殻	汚 泥	廃 油	廃 酸	廃 アルカリ	廃 プラスチック類	紙 く ず	木 く ず	織 維 く ず	動 植 物 性 残 渣	動 物 系 固 形 不 要 物	ゴ ム く ず	金 属 く ず	ガ ラ ス 等 く ず	鋳 さ い	が れ き 類	動 物 の ふ ん 尿	動 物 の 死 体	ば い じ ム ダ ス ト 類	13 号 廃 棄 物	参 考 事 項
	◎				◎ ◇	◎	◎	◎			◎	◎	◎		◎ ◇					◇破碎：がれき類（再生可能なコンクリート、コンクリート2次製品に限る） ◇破碎：廃プラ（ペットボトルに限る）
					◎	◎	◎	◎				◎	◎		◎					
							◎ ◇		◎ ◇							◎ ◇				◇肥料化

JWNET加入区分（排出事業者→排 収集運搬業者→収 処分業者→処）

①-2 正会員付表 特別管理産業廃棄物処理業者

〔正会員付表〕

50 音順	業区分	会 員 名	TEL FAX	住 所
あ	A	(株)あおやま 代表取締役 大川 達也	(0575) 88-3339 88-4975	〒501-4612 郡上市大和町剣734-1
	A	(株)新井組 代表取締役 新井 和男	(0577) 32-2863 35-1984	〒506-0851 高山市大新町2-205
い	A	(有)イ・カ・スライン 代表取締役 杉山 保	(058) 324-8001 323-1450	〒501-1163 岐阜市西改田米野98-2
	A	(有)揖斐川清掃 代表取締役社長 宮本 実浩	(0585) 22-0506 22-3141	〒501-0604 揖斐郡揖斐川町大光寺字後ノ坪1-2
	A	(株)イビコーポレーション 代表取締役社長 衣斐 博	(0584) 78-6155 78-6171	〒503-0917 大垣市神田町2-75
	A B	イビデンエンジニアリング(株) 代表取締役社長 山内 英俊	(0584) 75-2300 75-3239	〒503-0917 大垣市神田町2-1
う	A	(株)ウエスギ 代表取締役社長 上杉 圭司	(059) 365-6800 363-2055	〒510-8002 三重県四日市市天カ須賀新町1-32
	A	(株)牛丸商店 代表取締役 牛丸 圭五	(0577) 32-3298 34-8822	〒506-0011 高山市本町3-16
え	A	(有)エーテック郡上 代表取締役 山田 良人	(0575) 65-3658 65-3738	〒501-4223 郡上市八幡町稲成908
	A	(株)M.O.C 代表取締役 加藤 恵三	(052) 471-7928 471-2677	〒453-0037 愛知県名古屋市中村区高道町6-11-6
お	A	(有)大澤化学 代表取締役 大澤 輝芳	(058) 245-8635 248-6584	〒500-8135 岐阜市織田塚町1-38
	A	(株)大脇商店 代表取締役 大脇 聴庚	(058) 384-0340 370-3586	〒509-0125 各務原市鵜沼南町2-187
	A	(有)尾張商事 代表取締役 山崎 真裕	(0587) 97-0691 97-1953	〒495-0002 愛知県稲沢市祖父江町山崎柳69
か	A	各務原衛生(株) 代表取締役 井戸 輝雄	(058) 382-6151 371-3049	〒504-0956 各務原市三井北町3-15

引火性廃油	腐食性廃酸	腐食性廃アルカリ	感染性産業廃棄物	特定有害廃PCB等	特定有害PCB汚染物	特定有害指定下水汚泥	特定有害鉱さい	特定有害廃石綿等	特定有害ばいじん	特定有害燃え殻	特定有害廃油	特定有害汚泥	特定有害廃酸	特定有害廃アルカリ	第13号特定有害廃棄物	参 考 事 項
								◎								
	◎	◎										◎	◎	◎		
	○															
	◎	◎														
◎											◎					
	◎	◎														◇中和 〒503-0973 大垣市木戸町1122
○	◎	◎	◎													三重県にて中間処理業許可取得 中和：腐食性廃酸、 腐食性廃アルカリ
◎	◎	◎	◎								◎	◎	◎	◎		営業本部 〒506-0817 高山市山口町1356-1
	◎	◎														
◎																名古屋市にて中間処理業許可取得 油水分離：引火性廃油
◎	◎	◎									◎	◎	◎	◎		◎岐阜県知事許可積替保管あり
	◎											◎	○			
◎	◎	◎	◎					◎								愛知県、三重県にて収集運搬業許可 取得。左記の品目取得。
◎			◎								◎	◎				

A. 収集運搬 (◎岐阜県、○岐阜市) B. 中間処理 (◇岐阜県、□岐阜市) C. 最終処分 (△岐阜県、▽岐阜市)

〔正会員付表〕

50 音順	業区分	会 員 名	TEL FAX	住 所
か	A	神岡運輸(株) 代表取締役 田 中 俊 司	(0578) 82-1365 82-0503	〒506-1152 飛驒市神岡町寺林1369-1
	B	神岡鋳業(株) 代表取締役社長 森 俊 樹	(0578) 82-2230 82-5139	〒506-1196 飛驒市神岡町鹿間1-1
	A	(株)カワイ工業 代表取締役 川 合 雅 和	(058) 293-0720 293-0721	〒501-1166 岐阜市西改田村前84
	A	(有)河村商店 代表取締役 河 村 哲 夫	(0573) 65-5669 65-0043	〒508-0111 中津川市瀬戸1387-1
き	A	(株)木越組 代表取締役 木 越 幹 人	(0575) 62-2105 65-2273	〒501-4222 郡上市八幡町島谷1613
	A	(有)岐北清掃社 代表取締役 山 門 キミ子	(058) 370-8448 370-8464	〒509-0106 各務原市各務西町1-232
	A	協和物流(株) 代表取締役社長 高 木 良 直	(0573) 26-5518 26-5519	〒509-7202 恵那市東野2200-2
<	A	(有)クリーン東海 代表取締役 中 河 真奈美	(058) 273-3442 273-3402	〒500-8357 岐阜市六条大溝3-12-1
け	A	ケイナンクリーン(株) 代表取締役社長 近 江 則 明	(0573) 43-4122 68-5700	〒509-7402 恵那市岩村町富田2535-1
こ	A	(有)河野組 代表取締役 河 野 勝 二	(0585) 32-3746 32-3432	〒501-0521 揖斐郡大野町黒野1738-1
	A	高和興業(株) 代表取締役 加 藤 栄	(0567) 55-0002 55-1865	〒490-1445 愛知県海部郡飛島村字金岡53-3
	A	小塚メタル(株) 代表取締役 小 塚 貞 彦	(058) 327-3311 327-3021	〒501-0224 瑞穂市稲里545-1
	A	近藤産興(株) 代表取締役 近 藤 昌 三	(052) 614-2511 611-5826	〒457-0822 愛知県名古屋市南区浜田町1-10
さ	A	(株)斉藤商店 代表取締役 斉 藤 滋 信	(0584) 27-7553 27-8440	〒503-2323 安八郡神戸町大字西保944
	A	サトマサ(株) 代表取締役 佐 藤 正 行	(0567) 28-3103 26-4843	〒496-0045 愛知県津島市東柳原町1-26

引火性廃油	腐食性廃酸	腐食性廃アルカリ	感染性産業廃棄物	特定有害廃PCB等	特定有害PCB汚染物	特定有害指定下水汚泥	特定有害鉛さい	特定有害塵石綿等	特定有害ばいじん	特定有害燃え殻	特定有害廃油	特定有害汚泥	特定有害廃酸	特定有害アルカリ	第13号特定有害廃棄物	参 考 事 項
	◎								◎			◎	◎			
	◇								◇			◇	◇			◇中和：腐食性廃酸、特定有害廃酸 ◇焼却：特定有害ばいじん、特定有害汚泥 ◇溶解：特定有害ばいじん
			◎													
◎	◎	◎									◎	◎				長野県、名古屋市、三重県にて収集運搬業許可取得
									◎							
	◎															
◎							◎			◎	◎					特別管理産業廃棄物収集運搬業 特定有害廃石綿等 全25箇所取得
◎	◎	◎	◎								◎	◎				営業本部中津川支社 〒509-9131 中津川市千旦林1173-1 TEL0573-68-5657 FAX0573-68-5700
		◎	◎						◎							
◎	◎												◎			
	◎	◎														
◎	◎	◎	◎													
			◎													

A. 収集運搬 (◎岐阜県、○岐阜市) B. 中間処理 (◇岐阜県、□岐阜市) C. 最終処分 (△岐阜県、▽岐阜市)

〔正会員付表〕

50 音順	業区分	会 員 名	TEL FAX	住 所
さ	A	サンアース(株) 代表取締役 古 田 勲	(0572) 25-7399 25-7399	〒507-0055 多治見市喜多町2-98
す	A B	(株)鈴木商事 代表取締役 鈴 木 光 広	(0574) 67-6990 67-6136	〒505-0126 可児郡御嵩町上恵土1042-1
せ	A	誠美社工業(株) 代表取締役 高 木 本 春	(0561) 86-8818 86-8819	〒489-0071 愛知県瀬戸市暁町3-91
	A	(株)全日本医療サービス 代表取締役 近 藤 貞 夫	(058) 234-0388 234-5696	〒501-1131 岐阜市黒野181-1
	A	(有)ゼンユー 代表取締役 吉 武 基 秀	(052) 622-5551 623-7671	〒459-8001 愛知県名古屋市緑区大高町字西正光寺22
た	A	(有)高井環境 代表取締役 高 井 信 博	(058) 213-0133 252-1802	〒500-8362 岐阜市西荘3-23-17
	A B	タカイ商事(株) 代表取締役社長 高 井 信 夫	(058) 239-9931 239-9828	〒501-1183 岐阜市則松1469-3
	A	高島衛生工業(有) 代表取締役 高 島 正 秀	(058) 273-3900 275-2190	〒500-8266 岐阜市境川1-172
	A	高山清掃事業(株) 代表取締役 柿 本 美 智 子	(0577) 32-4315 33-0061	〒506-0003 高山市本母町365
ち	A	中央清掃(株) 代表取締役 田 中 剛	(0585) 327-1144 327-7131	〒501-0222 瑞穂市別府1259-1
	A	中部クリーン(株) 代表取締役 吉 田 登 資	(0574) 63-1221 62-3703	〒509-0214 可児市広見在原518
	A	中部興運(株) 代表取締役 福 下 勝 良	(0584) 92-1278 92-1279	〒503-2227 大垣市青野町1106
つ	A	(株)土屋産業 代表取締役 西 田 弘 光	(0584) 89-1838 89-7562	〒503-0935 大垣市島里1-86
と	A	(株)東海環境ディベロップ 代表取締役社長 松 下 哲 也	(0576) 23-3070 24-2102	〒509-2204 下呂市三原544
	A	東海公営事業(株) 代表取締役社長 松 本 年 夫	(058) 274-2336 273-8302	〒500-8357 岐阜市六条大溝4-13-6 岐阜県環境会館

引火性廃油	腐食性廃酸	腐食性廃アルカリ	感染性産業廃棄物	特定有害廃PCB等	特定有害PCB汚染物	特定有害指定下水汚泥	特定有害鉱さい	特定有害廃石綿等	特定有害ばいじん	特定有害燃え殻	特定有害廃油	特定有害汚泥	特定有害廃酸	特定有害アルカリ	第13号特定有害廃棄物	参 考 事 項
◎	◎	◎	◎			◎	◎	◎	◎	◎	◎	◎	◎	◎		事業所 〒452-0839 愛知県名古屋市西区見寄町85 TEL052-503-6565 FAX052-503-8151
◎	◇	◇						◎	◎	◎	◎	◎	◇	◇		◇凝集沈殿、電解回収 関市 長野県、愛知県、三重県、滋賀県に て収集運搬業許可取得
								◎								
◎			◎													
◎	◎	◎	◎								◎	◎	◎	◎		
◎	◎	◎														焼却：引火性廃油 中和：腐食性廃酸、腐食性廃アルカリ
◎	◎	◎	◎													〒509-6013 羽島郡岐南町平成6-110 TEL058-248-0089 FAX058-259-4465
◎	◎	◎	◎													
	◎															
	◎	◎					◎	◎	◎							
◎	◎	◎	◎										◎	◎		運送事業部 〒503-0936 大垣市内原1-87-1 TEL0584-89-0122 FAX0584-89-0577
◎	◎	◎	◎					◎	◎		◎	◎	◎	◎		
	◎															

A. 収集運搬 (◎岐阜県、○岐阜市) B. 中間処理 (◇岐阜県、□岐阜市) C. 最終処分 (△岐阜県、▽岐阜市)

〔正会員付表〕

50 音順	業区分	会 員 名	TEL FAX	住 所
と	A	東京トリムテック(株) 代表取締役 最上 修	(03) 3492-3430 3492-6394	〒141-0031 東京都品川区西五反田1-25-1
	A C	寿和工業(株) 代表取締役 清水 道雄	(0574) 62-2121 62-6661	〒509-0214 可児市広見1-47
な	A	中島清掃(株) 代表取締役 中嶋 昭司	(058) 229-3690 229-5628	〒502-0006 岐阜市粟野西7-179
	A	(株)長瀬土建 代表取締役 長瀬 雅彦	(0577) 52-2233 52-2153	〒509-3205 高山市久々野町久々野1559
	A	(株)辺省 代表取締役 渡辺 省吾	(0584) 32-3410 32-9137	〒503-1303 養老郡養老町蛇持426
に	A	(株)西尾商店 代表取締役 西尾 廣	(0573) 65-2708 66-7255	〒508-0014 中津川市駒場町3-37
	A B	日江環境開発(株) 代表取締役 日比 清	(0584) 71-2580 71-4637	〒503-2201 大垣市草道島町367-1
	A	日宣興業(株) 代表取締役 西部 義文	(0266) 26-7715 26-7366	〒393-0085 長野県諏訪郡下諏訪町4946-17
	A	(株)日本環境管理センター 代表取締役 牧野 好晃	(0584) 65-1132 65-0530	〒503-0312 海津市平田町三郷493
	A	日本通運(株)岐阜支店 支店長 田中 慎一	(058) 252-1211 253-3055	〒500-8680 岐阜市長住町10-1
	A B	日本リファイン(株) 代表取締役 川瀬 泰人	(0584) 69-3155 69-2873	〒503-0212 安八郡輪之内町中郷新田2573-1
の	A	(株)野々村商店 代表取締役 野々村 清	(058) 327-4030 327-4089	〒501-0232 瑞穂市野田新田3977-1
は	A	(株)橋本 代表取締役 橋本 直美	(0574) 62-3310 63-3633	〒509-0203 可児市下恵土233-1 橋本ビル2階
	A	(株)橋本組 代表取締役 橋本 昭博	(0572) 68-4616 68-8961	〒509-6115 瑞浪市北小田町2-99
	A	(有)八幡環境 代表取締役 鷺見 晴人	(0575) 62-2113 62-2343	〒501-4202 郡上市八幡町市島572

引火性廃油	腐食性廃酸	腐食性廃アルカリ	感染性産業廃棄物	特定有害PCB等	特定有害PCB汚染物	特定有害指定下水汚泥	特定有害鉱さい	特定有害石棉等	特定有害ばいじん	特定有害燃え殻	特定有害廃油	特定有害汚泥	特定有害廃酸	特定有害廃アルカリ	第13号特定有害廃棄物	参 考 事 項
								◎								
◎	◎	◎	◎					◎ △			◎	◎	◎	◎		△埋立(管理型)
◎			◎													
◎			◎													
	◎							◎					◎			
◎	◎	◎														長野県、愛知県、豊田市、三重県にて収集運搬業許可取得
◎ ◇	◎ ◇	◎ ◇	◎ ◇								◎ ◇	◎ ◇				◇焼却：引火性廃油、感染性産業廃棄物、特定有害廃油、特定有害汚泥 ◇中和：腐食性廃酸、腐食性廃アルカリ
								◎								
◎	◎	◎	◎													
	◎ ○	○		◎ ○	◎ ○				◎ ○			○	◎ ○			
◎ ◇											◎ ◇					◇蒸留 大垣市、輪之内町
			◎													
	◎												◎			
								◎								
	◎	◎														

A. 収集運搬 (◎岐阜県、○岐阜市) B. 中間処理 (◇岐阜県、□岐阜市) C. 最終処分 (△岐阜県、▽岐阜市)

〔正会員付表〕

50 音順	業区分	会 員 名	TEL FAX	住 所
ひ	A	飛騨清掃(株) 代表取締役 木戸節子	(0577) 68-2241 68-2912	〒506-0105 高山市清見町三ツ谷1685
	A	ヒルム夕興業(株) 代表取締役 蛭牟田芳枝	(0584) 91-5433 91-0266	〒503-0984 大垣市綾野2-217
ふ	A B	富士和商事(株) 代表取締役 藤井徳充	(0584) 64-4196 64-2788	〒503-0125 安八郡安八町牧南川4521-1
	A	(有)ブルーボックス 取締役 荒井美津子	(058) 252-6444 254-1188	〒500-8302 岐阜市本郷町7-5
ほ	A	ホームックス(株) 代表取締役社長 餅原幹也	(0565) 33-2468 33-2472	〒471-0877 愛知県豊田市錦町1-95
	A B	(株)星野産商 代表取締役 星野熊夫	(0567) 52-0300 52-3572	〒490-1412 愛知県弥富市馬ヶ地3-241
ま	A	(有)益田清掃社 代表取締役 熊崎守男	(0576) 25-2683 25-5452	〒509-2202 下呂市森702
	A B	(株)マテリアル東海 代表取締役社長 今井哲夫	(0576) 23-3207 24-2397	〒509-2202 下呂市森1329-3
	A	丸上運輸(株) 代表取締役 上田強	(0584) 71-1270 71-1677	〒503-2211 大垣市南市橋町1346
	A	(株)丸大興業 代表取締役 大村貴之	(0577) 32-0574 32-6465	〒506-0052 高山市下岡本町1795-1
	A	丸八建設(株) 代表取締役 山下誠	(0575) 72-0018 72-0019	〒501-5304 郡上市高鷲町鮎立2112-1
み	A	(株)美濃環境保全社 代表取締役 林久仁	(058) 323-1578 323-2165	〒501-0407 本巣市仏生寺391-7
	A	(有)みやび 代表取締役 佐藤雅之	(058) 229-5444 229-5850	〒501-2524 岐阜市春近古市場北37-9
め	A	名星ディストラクト(株) 代表取締役 金森伸夫	(0594) 27-0711 27-2250	〒511-0824 三重県桑名市大字繁松新田73-1
	A	メスキュード中部(株) 代表取締役 八代昌史	(058) 324-9024 324-9029	〒501-0458 本巣郡北方町高屋1141-2

引火性廃油	腐食性廃酸	腐食性廃アルカリ	感染性産業廃棄物	特定有害廃PCB等	特定有害PCB汚染物	特定有害指定下水汚泥	特定有害鉱さい	特定有害廃石綿等	特定有害ばいじん	特定有害燃え殻	特定有害廃油	特定有害汚泥	特定有害廃酸	特定有害廃アルカリ	第13号特定有害廃棄物	参 考 事 項
◎			◎													
◎																
◎	◎	◎										◎	◇			◇蒸留(再生)
								◎								愛知県、京都府にて収集運搬業許可取得
				◎	◎			◎								
			◎				◎		◎	◎		◎				□無害化处理(移動)
	◎															
◎	◎	◎	◎					◎	◎		◎	◎	◎	◎		◇焼却 ◎岐阜県知事許可積替保管あり (特定有害廃油、特定有害汚泥、特定有害廃酸、特定有害廃アルカリ)
◎																◎岐阜県知事許可積替保管あり
								◎								
◎	◎	◎	◎				◎	◎	◎	◎	◎	◎				◎岐阜県知事許可積替保管あり (引火性廃油、腐食性廃酸、特定有害廃酸)
◎	◎	◎	◎					◎	◎	◎	◎	◎	◎	◎		三重県にて収集運搬業許可取得
◎	◎	◎	◎				◎	◎	◎	◎	◎	◎	◎	◎		◎岐阜県知事許可積替保管あり

A. 収集運搬 (◎岐阜県、○岐阜市) B. 中間処理 (◇岐阜県、□岐阜市) C. 最終処分 (△岐阜県、▽岐阜市)

〔正会員付表〕

50 音順	業区分	会 員 名	TEL FAX	住 所
め	A	メディカル・ヒーロン(有) 代表取締役 石 田 準 一	(058) 241-0265 241-1399	〒501-3109 岐阜市向加野2-16-5
	A	(株)メディスポ 代表取締役 加 藤 敏 彦	(058) 252-6881 252-6882	〒501-0119 岐阜市大菅南13-18

A . 収集運搬 (◎岐阜県、○岐阜市) B . 中間処理 (◇岐阜県、□岐阜市) C . 最終処分 (△岐阜県、▽岐阜市)

引火性廃油	腐食性廃酸	腐食性廃アルカリ	感染性産業廃棄物	特定有害PCB等	特定有害PCB汚染物	特定有害指定下水汚泥	特定有害鉱さい	特定有害廃石綿等	特定有害ばいじん	特定有害燃え殻	特定有害廃油	特定有害汚泥	特定有害廃酸	特定有害アルカリ	第13号特定有害廃棄物	参 考 事 項
◎	◎	◎	◎								◎		◎	◎		
◎	◎	◎	◎								◎	◎	◎	◎		

② 賛助会員

〔団体加入〕

会員名及び住所	代表者	T E L F A X	JWNET 加入区分 (排)	ホーム ページ	組織数
中濃地域産業廃棄物処理推進協議会 〒501-3756 美濃市生櫛1612-2 岐阜県中濃振興局中濃事務所環境課内	会長 兼 松 誠 吾	0575-33-4011 内線214 35-1492			26
岐阜県土木建築解体事業協同組合 〒500-8357 岐阜市六条大溝4-12-19 第3岐阜県環境会館内	理事長 梅 田 一 人	058-274-3315 274-3385			27
岐阜県メッキ工業組合 〒501-3874 関市平和通6-11-1 関市勤労会館(ワーク・プラザ関)	代表理事 石 垣 彰 寛	0575-23-3533 23-3533			29
岐阜県医薬品卸協同組合 〒500-8023 岐阜市今町4-20 アルフレッサ日建産業(株)内	理事長 林 一 成	058-262-3141 262-3001			10
岐阜県繊維染色公害防止対策協議会 〒501-6077 羽島郡笠松町天王町40-1	会長 伊 藤 勇	058-387-3366 387-3366			18
岐阜県環境推進協会 〒500-8570 岐阜市藪田南2-1-1 岐阜県環境生活部環境管理課内	会長 堀 江 博 海	058-278-0622			313
一般社団法人 岐阜県建設業協会 〒500-8502 岐阜市藪田東1-2-2 岐阜県建設会館内	会長 小 川 弘	058-273-3344 273-3138		○	正会員 12団体 (会員企業数 598)
社団法人 岐阜県建築工業会 〒500-8382 岐阜市藪田東1-3-5	会長 土 本 俊 行	058-273-3401 273-8645			66
岐阜県鋳物工業協同組合 〒500-8109 岐阜市朝日町6-2	理事長 松 原 光 好	058-263-9307 263-5964		○	27
岐阜県解体・建廃事業協同組合 〒500-8357 岐阜市六条大溝4-12-19 第3岐阜県環境会館内	理事長 山 下 誠	058-277-8861 277-8862			28
岐阜県生コンクリート工業組合 〒500-8286 岐阜市西鶉1-69 岐阜県生コン会館	理事長 雁 部 繁 夫	058-273-4445 274-5840		○	49
岐阜県中小企業家同友会 リサイクルと環境を考える会 〒500-8259 岐阜市水主町1-176-2 ピースランド3階	会長 小 川 憲 司	058-273-2182 274-8798		○	30
岐阜県管設備工業協同組合 〒500-8156 岐阜市祈年町8-7	理事長 渡 邊 松 雄	058-245-1562 246-1902			552
岐阜県資源リサイクル協同組合 〒500-8285 岐阜市南鶉6-63-1	理事長 山 田 敏 郎	058-274-3287 274-3347			76

JWNET加入区分(排出事業者→排)

会 員 名 及 び 住 所	代 表 者	T E L F A X	JWNET 加入区分 (排)	ホ ー ム ペ ー ジ	組 織 数
可茂建築解体処理協同組合 〒505-0016 美濃加茂市牧野2391-1	代表理事 長谷部 周 作	0574-27-2258 27-2258			15
岐阜県瓦葺組合 〒501-1131 岐阜市黒野617-1	組合長 足 立 英 明	058-230-1543 230-1543			146
岐阜県産直住宅協会 〒500-8356 岐阜市六条江東2-5-6 ぎふ森林文化センター内	会長 大 山 耕 二	058-271-9941 272-3858			40
岐阜県家庭紙工業会 〒501-3788 美濃市藤生1851-3 美濃和紙の里会館内	会長 桜 井 太	0575-34-8278 34-8279			5

JWNET加入区分（排出事業者→排）

〔個別加入〕

(50音順)

会 員 名 及 び 住 所	代 表 者	T E L F A X	JWNET 加入区分 (排)	ホ ー ム ペ ー ジ	備 考
(株)青山製作所 岐阜工場 〒501-4103 郡上市美並町山田1881-1	取締役社長 青 山 幸 義	0575-79-2161 79-2570			
(株)アグロジャパン 〒503-1314 養老郡養老町高田2990-8	代表取締役社長 佐 竹 貞 己	0584-33-1774 33-1775		○	
アルナ輸送機用品(株) 〒503-1241 養老郡養老町沢田665-2	取締役社長 宮 崎 勇	0584-32-3332 32-2934		○	
岩戸建設(株) 〒501-5231 郡上市白鳥町石徹白35-4-3	代表取締役社長 上 村 徹 夫	0575-86-3311 86-3600			
牛 田 匡(牛田行政事務所) 〒501-1177 岐阜市中西郷4-228	*	058-239-0076 239-0185			
王子特殊紙(株) 中津工場 〒508-8686 中津川市中津川3465-1	工場長 武 久 文 雄	0573-66-1152 66-2412			
大 山 照 子(行政書士大山照子事務所) 〒500-8323 岐阜市鹿島町8-13	*	058-253-3715 251-7632			
小 塩 記 子(小塩行政書士事務所) 〒500-8361 岐阜市本荘西1-125	*	058-251-7811 251-7879			
カイイングストリーズ(株) 〒501-3992 関市小屋名1110	代表取締役社長 遠 藤 宏 治	0575-28-3131 28-5967		○	
金子工業(株) 〒509-2517 下呂市萩原町萩原1500	代表取締役社長 金 子 文 一	0576-52-1811 52-1816			
神岡部品工業(株) 〒506-1131 飛騨市神岡町麻生野363	代表取締役 野 口 豊	0578-82-3577 82-3663			
河 内 新 治(中小企業診断士事務所) 〒509-0122 各務原市新鷺沼台2-87	*	058-370-0426 370-0636			中小企業 診 断 士 社 会 保 険 労 務 士
(株)環境測定センター 〒501-6001 羽島郡岐南町上印食3-152	代表取締役社長 大 島 省 三	058-247-2000 247-2643		○	
(財)岐阜県公衆衛生検査センター 〒500-8148 岐阜市曙町4-6	理事長 武 田 裕 治	058-247-1300 248-0229		○	
(財)岐阜県浄水事業公社 〒504-0923 各務原市前渡西町字猿尾下1521	理事長 馬 場 秀 一 郎	058-386-8330 386-8483		排	
岐阜車体工業(株) 〒509-0192 各務原市鷺沼三ツ池町6-455	代表取締役社長 山 田 博 文	058-384-2161 384-7140		排	○

JWNET加入区分(排出事業者→排)

会 員 名 及 び 住 所	代 表 者	T E L F A X	JWNET 加入区分 (排)	ホ ー ム ペ ー ジ	備 考
岐阜製油協業組合 〒503-1241 養老郡養老町沢田2505	代表理事 岩 永 輝 明	0584-34-0770 34-3285			
共友リース(株) 〒453-0834 愛知県名古屋市東区豊国通1-22-2	代表取締役 加 藤 芳 之	052-419-2008 413-2016			
(株)クリエイト 〒503-2216 大垣市昼飯町1260	代表取締役社長 古 田 剛 三	0584-71-1955 71-2923			
(株)K V K 〒501-1195 岐阜市黒野308	代表取締役社長 末 松 正 幸	058-239-3111 234-4111		○	
K Y B 金山(株) 〒509-1605 下呂市金山町戸部4350-130	代表取締役社長 有 田 恒 文	0576-35-2201 35-2204			
(株)郷鉄工所 〒503-2122 不破郡垂井町表佐58-2	代表取締役社長 中 橋 昇	0584-22-1122 22-5672		○	
三甲テキスタイル(株) 〒503-0026 大垣市室村町3-74-1	代表取締役社長 渡 辺 武 道	0584-79-3535 78-9778			
三洋電機(株) 岐阜総務人事センター 〒503-0195 安八郡安八町大森180	所長 富 所 俊 一	0584-64-4131 64-4578	排	○	
シーシーアイ(株) 〒501-3923 関市新迫間12	代表取締役社長 岡 部 修 二	0575-24-9236 24-4447		○	
(株)シーテック 岐阜支社 〒500-8369 岐阜市敷島町7-49	支社長 杉 原 正 博	058-251-7861 251-5105			
ジャパンパイル(株) 岐阜工場 〒501-1201 本巣市山口118-1	工場長 林 実 司	0581-34-2325 34-2388			
十六リース(株) 〒500-8833 岐阜市神田町7-12	代表取締役 村 松 肇	058-262-3116 263-3926			
しんきん総合リース(株) 〒500-8187 岐阜市吉津町2-1	代表取締役 味 岡 浩 二	058-266-4621 263-3004			
関野政二 (関野行政書士事務所) 〒501-0606 揖斐郡揖斐川町房島788	*	0585-23-1608 23-1608			
(株)全圏調査試験所 〒491-0827 愛知県一宮市三ツ井4-15-3	所長 鵜 飼 浩 二	0586-76-5050 77-7447			
大日本土木(株) 〒500-8555 岐阜市宇佐南1-6-8	執行役員 井 上 勝	058-277-5230 276-1282	排	○	

J W N E T 加入区分 (排出事業者→排)

〔個別加入〕

会 員 名 及 び 住 所	代 表 者	T E L F A X	JWNET 加入区分 (排)	ホ-ム ペ-ジ	備 考
(株)高垣組 〒501-4204 郡上市八幡町旭1035	代表取締役 森 下 光	0575-65-2137 65-6648		○	
千代田電子工業(株) いわむら工場 〒509-7403 恵那市岩村町矢坪2453-21	工場長 伊 藤 敏 博	0573-43-3888 43-2412		○	
(株)テクノ中部 〒455-8512 愛知県名古屋市港区大江町3-12	代表取締役社長 山 本 豊	052-614-7155 614-7170			
内藤建設(株) 〒500-8645 岐阜市六条南3-10-10	代表取締役 内 藤 宙	058-272-0225 272-7110			
ナプテスコ(株) 岐阜工場 〒503-2192 不破郡垂井町宮代1110-1	工場長 三 輪 靖 夫	0584-22-3121 23-1534	排		
(株)ネオソイル 〒503-2216 大垣市昼飯町1260	代表取締役社長 河 合 建 典	0584-71-2102 71-2226			
(株)野邑工業 〒503-1243 養老郡養老町五日市575	代表取締役 野 邑 務	0584-32-1488 32-1470		○	
(株)ノリタケカンパニーリミテド 〒451-8501 愛知県名古屋市西区則武新町3-1-36	開発・技術本部 生産技術センター長 榊 原 裕	052-561-7162 561-8167			
(株)バウハウス丸栄 〒501-6001 羽島郡岐南町上印食5-82	代表取締役 三ヶ尻 大 介	058-249-3611 249-4055		○	
パジェロ製造(株) 〒505-8505 加茂郡坂祝町酒倉2079	代表取締役 増 田 勝	0574-28-5100 28-5119	排	○	
ハピックス(株) 〒502-0813 岐阜市福光東3-5-7	代表取締役社長 木 村 敏 之	058-296-3911 296-3921			
(株)ビル管理システム 〒500-8385 岐阜市下奈良3-6-19	代表取締役社長 後 藤 浩 二	058-372-8181 372-8182			
フェザー安全剃刀(株) 〒501-3873 関市日の出町1-17	代表取締役 後 藤 雄 介	0575-22-1311 24-3047			
不二精工(株) 〒501-6257 羽島市福寿町平方13-60	代表取締役 高 木 力	058-398-1161 398-1171			
フタムラ化学(株) 大垣工場 〒503-0932 大垣市本今町1800	工場長 大 脇 壽 夫	0584-89-3151 89-6947		○	
(株)ブリヂストン 関工場 〒501-3923 関市新迫間20	工場長 梶 哲 也	0575-23-4111 23-4120			

JWNET加入区分(排出事業者→排)

会 員 名 及 び 住 所	代 表 者	T E L F A X	JWNET 加入区分 (排)	ホ ー ム ペ ー ジ	備 考
本多金属工業(株) 〒509-7201 恵那市大井町横平2710	常務取締役 恵那工場長 杉 浦 嘉 彦	0573-25-5204 26-5411			
松岡コンクリート工業(株) 〒503-0111 安八郡安八町西結1196	代表取締役 松 岡 重 吉	0584-62-5007 62-5265			
(株)松田電機工業所 和良工場 〒501-4510 郡上市和良町法師丸367-1	工場長 河 尻 眞寿男	0575-77-2251 77-2250			
ミズノテクニクス(株) 〒503-1314 養老郡養老町高田307-5	代表取締役 樋 口 良 司	0584-32-4115 32-4141	排	○	
三 輪 恒 敬 (三輪事務所) 〒502-0812 岐阜市八代3-23-4	*	058-294-2822 232-3614			行政書士
メイラ(株) 関工場 〒501-3923 関市新迫間81-1	常務取締役工場長 田 中 憲 彦	0575-24-6661 24-6666	排	○	
(株)ライクスタカギ 〒509-0265 可児市西帷子字東野561	代表取締役 星 田 博 文	0574-65-2345 65-8199		○	

JWNET加入区分(排出事業者→排)

③ 特別会員

会 員 名	備 考
長谷部 政 行	定款第 5 条の(3)、(学識経験者)

社団法人 岐阜県産業環境保全協会 事務局	専務理事 長谷部 政 行 事務局長 梅 村 恒 男 書 記 小 野 祐 子 書 記 村 瀬 明 香
----------------------	--

5. 参 考 資 料

① 産業廃棄物関係行政機関

(平成23年9月1日現在)

<p>岐阜県環境生活部 廃棄物対策課 〒500-8570 岐阜市藪田南2-1-1 T E L(058)272-1111(代)</p> <p>環境管理課</p>	<p>環境生活部長 環境生活部次長 環境生活部次長 廃棄物対策課長 総括管理監 不法投棄監視監 企画調査担当 課長補佐(チーフ) 一般廃棄物担当 技術課長補佐(チーフ) 産業廃棄物担当 技術課長補佐(チーフ) 技術主査 主 査 主 任 技 師 監視指導担当 課長補佐(チーフ) 技術課長補佐</p> <p>環境管理課長</p>	<p>坂 正 光 佐々木 信 英 秦 康 之 奥 田 浩 大 野 藤 逸 長谷川 泰 介 新 海 利 之 篠 田 範 夫 安 藤 英 樹 松 尾 孝 和 渡 部 浩 幸 見 吉 賢 志 田 中 慎 吾 谷 口 高 浩 森 田 多 賀 史</p> <p>有 川 幸 孝</p>
<p>岐阜市環境事業部 産業廃棄物指導課 〒500-8720 岐阜市神田町1-11 T E L(058)265-4141(代)</p> <p>産業廃棄物特別対策課</p>	<p>環境事業部長 環境事業部次長 産業廃棄物特別対策課特任管理監 産業廃棄物指導課長 監視調査係長 主 幹 副主幹 廃棄物指導係長 副主幹 廃棄物審査係長 主 査 副主幹</p> <p>産業廃棄物特別対策課長</p>	<p>松 野 正 仁 兼 山 鉄 郎 木 股 康 範 福 井 悦 男 桂 川 芳 久 河 合 隆 男 篠 田 桂 一 藤 井 浩 嗣 高 木 三 男</p> <p>藤 嶋 義 正</p>

岐阜県岐阜振興局 〒500-8708 岐阜市司町1 岐阜総合庁舎 TEL(058)264-1111(代) FAX(058)266-1964	局長	洞 田 厚 男
	副局長	松 葉 英 之
	環境課長	臼 田 祐 二
	〈廃棄物対策担当〉	
	技術課長補佐	渡 辺 隆 広
	技術課長補佐	丹 羽 秀 政
	技術主査	古 川 和 幸
	主査	今 峰 充 敏
	主任	秋 岡 隆

羽島市市民部生活環境課 〒501-6292 羽島市竹鼻町55 TEL(058)392-1111(代)	市民部長	大 橋 優
	市民部次長兼生活環境課長	田 内 義 孝
	ごみ処理施設担当課長	安 藤 勝 幸
	環境事業室長	浅 野 雅 之

各務原市環境水道部環境政策課 〒504-8555 各務原市那加桜町1-69 TEL(058)383-1111(代)	環境水道部長	足 立 全 規
	環境政策課長	永 田 昭 人
	主幹	恒 川 伸 二

山県市市民環境部生活環境課 〒501-2192 山県市高木1000-1 TEL(0581)22-6828	市民環境部長	竹 村 勇 司
	生活環境課長	林 早 笑
	課長補佐	山 本 敏 広
	課長補佐	村 瀬 晃 司

瑞穂市環境水道部環境課 〒501-0392 瑞穂市宮田300-2 TEL(058)327-4127	環境水道部長	弘 岡 敏
	環境課長	平 塚 直 樹
	総括課長補佐	廣 瀬 進 一

本巣市市民環境部生活環境課 〒501-0494 本巣市下真桑1000 TEL(058)323-7751	市民環境部長	高 橋 卓 郎
	生活環境課長	村 瀬 敏 勝
	課長補佐	廣 川 幸 男
	係長	大久保 守 康

岐南町民生部住民環境課 〒501-6197 羽島郡岐南町八剣7-107 TEL(058)247-1333	民生部長	松 原 義 和
	住民環境課長	鈴 木 靖 昭
	主幹	萩 野 順 三

笠松町企画環境経済部環境経済課 〒501-6191 羽島郡笠松町司町1 TEL(058)388-1114	企画環境経済部長	大 橋 雅 文
	環境経済課長	岩 越 誠

北方町都市環境農政課
〒501-0492 本巢郡北方町北方1323-5
T E L(058)323-1114

参事 大 平 喜 義
都市環境農政課長 酒 井 友 幸
主幹 川 瀬 豊
課長補佐 山 田 潤
環境係長 横 田 紀 彦

岐阜県西濃振興局
〒503-0838 大垣市江崎町422-3 西濃総合庁舎

局長 高 橋 一 吉
副局長 高 木 等
環境課長 松 波 説 夫
〈廃棄物対策担当〉
課長補佐 牧 村 和 也
主査 小 林 敬 一
技術主査 日 比 正 夫
技術主査 坂井田 雅 士
技師 水 上 将 典

T E L(0584)73-1111(代)
F A X(0584)74-9428

大垣市生活環境部環境衛生課
〒503-8601 大垣市丸の内2-29
T E L(0584)81-4111(代)

生活環境部長 社 本 久 夫
環境衛生課長 道 鬼 富 博
課長補佐 青 井 明 彦

海津市水道環境部環境衛生課
〒503-0392 海津市平田町今尾557
T E L(0584)66-2411

水道環境部長 高 木 武 夫
環境衛生課長 鈴 木 照 実
環境衛生係長 古 川 和 幸

養老町生活環境課
〒503-1392 養老郡養老町高田798
T E L(0584)82-1100

生活環境課長 川 地 豊 己
主幹 古 川 一 夫
課長補佐 木 村 嘉 志

垂井町住民課
〒503-2193 不破郡垂井町1532-1
T E L(0584)22-1151

住民課長 桐 山 浩 治
主幹 片 岡 兼 男

関ヶ原町水道環境課
〒503-1592 不破郡関ヶ原町関ヶ原894-58
T E L(0584)43-1111

水道環境課長心得 三 宅 芳 浩
課長補佐 山 田 勝
環境衛生係長 三 宅 淳 也

神戸町民生部住民環境課
〒503-2392 安八郡神戸町神戸1111
T E L(0584)27-3111

民生部長兼健康福祉課長 松 本 学
住民環境課長 石 原 誠

輪之内町住民課 〒503-0292 安八郡輪之内町四郷2530-1 T E L(0584)69-3111	住民課長 主査	兒 玉 隆 朝 倉 寛
--	------------	----------------

安八町民生部住民環境課 〒503-0198 安八郡安八町永取161 T E L(0584)64-3111	民生部長 民生課長	梶 原 勲 小 川 志須我
--	--------------	------------------

岐阜県西濃振興局揖斐事務所 〒501-0603 揖斐郡揖斐川町上南方1-1 揖斐総合庁舎 T E L(0585)23-1111(代) F A X(0585)22-1829	所長 環境課長 〈環境保全担当〉 技術課長補佐 技術課長補佐 主査 主任技師	山 口 義 樹 長谷川 恵 治 馬 淵 保 鈴 木 教 明 篠 田 和 宏 下垣内 友 哉
--	--	--

揖斐川町生活環境課 〒501-0692 揖斐郡揖斐川町三輪133 T E L(0585)22-2111	生活環境課長 課長補佐 主査	森 本 幸 晴 高 橋 茂 盛 久 野 賀 弘
---	----------------------	-------------------------------

大野町住民環境課 〒501-0592 揖斐郡大野町大野80 T E L(0585)34-1111	住民環境課長 課長補佐兼環境係長 主事	青 木 盛 夫 林 幸 博 大久保 真 也
--	---------------------------	-----------------------------

池田町住民課 〒503-2492 揖斐郡池田町六之井1468-1 T E L(0585)45-3111	住民課長 生活環境係長 主事	西 村 洋 川 村 一 成 大 石 治 輝
---	----------------------	-----------------------------

岐阜県中濃振興局 〒505-8508 美濃加茂市古井町下古井大脇2610-1 可茂総合庁舎 T E L(0574)25-3111(代) F A X(0574)25-3934	局長 副局長 環境課長 〈廃棄物対策担当〉 課長補佐 技術主査 主査 技術主査 技師	志 村 隆 雄 河 田 佳 朗 大 坪 敬 明 早 川 裕 高 田 浩 之 高 橋 秀 治 足 立 実 成 高 井 克 浩
--	--	--

美濃加茂市市民協働部環境課 〒505-8606 美濃加茂市太田町3431-1 T E L(0574)25-2111(代)	市民協働部長 環境課長 課長補佐兼市民生活係長 主任主査 主事	星 野 広 典 島 尻 政 利 石 原 龍 夫 後 藤 由 充 村 雲 洸 佑
可児市環境経済部環境課 〒509-0292 可児市広見1-1 T E L(0574)62-1111(代)	環境経済部長 環境課長 課長補佐兼生活環境係長 主任主査 主任主査	片 桐 厚 司 山 口 和 己 佐 橋 猛 小 林 誠 渡 辺 かおり
坂祝町住民課 〒505-8501 加茂郡坂祝町取組46-18 T E L(0574)26-7111	住民課長 保険環境係長 主査	吉 田 勇 彦 野 口 友 宏 金 森 孝 臣
富加町住民環境課 〒501-3392 加茂郡富加町滝田1511 T E L(0574)64-2116	住民環境課長 産業環境グループ長 主査 主査	井 戸 誠 二 河 合 康 広 佐 藤 稔 天 池 孝 兆
川辺町産業環境課 〒509-0393 加茂郡川辺町中川辺1518-4 T E L(0574)53-2511	産業環境課長 課長補佐 主査 主査 主事	鈴 村 正 敏 馬 場 啓 司 桜 井 直 明 三 品 朝 永 大 脇 千 波
七宗町農林建設課 〒509-0492 加茂郡七宗町上麻生2442-3 T E L(0574)48-1111	農林建設課長 環境係長 主事	長谷川 和 彦 佐 伯 義 則 前 島 典 夫
八百津町水道環境課 〒505-0392 加茂郡八百津町八百津3903 T E L(0574)43-2111	水道環境課長 課長補佐 環境衛生係長	渡 辺 力 飯 田 洋 之 丹 羽 風 斗
白川町建設環境課 〒509-1192 加茂郡白川町河岐715 T E L(0574)72-1311	建設環境課長 管理環境グループ長 主査 主事	今 井 俊 加 藤 重 良 清 水 英 利 武 知 宏 紀

東白川村村民課	村民課長	安江清高
〒509-1392 加茂郡東白川村神土548	環境係長	今井義尚
T E L(0574)78-3111	技術主査	安江輝彦

御嵩町住民環境課	住民環境課長	寺本公行
〒505-0192 可児郡御嵩町御嵩1239-1	主任主査兼環境整備係長	小木曾昌文
T E L(0574)67-2111	主査	生駒康弘
	主任	榊原増彦

岐阜県中濃振興局中濃事務所	所長	伊藤誠紀
〒501-3756 美濃市生櫛1612-2 中濃総合庁舎	環境課長	佐々木隆司
	〈環境保全担当〉	
	技術課長補佐	苅谷吉展
	技術主査	田中一夫
	技術主査	加藤雅之
T E L(0575)33-4011(代)	主査	薫田裕久
F A X(0575)35-1492	主任技師	吉田宗平

関市市民環境部生活環境課	市民環境部長	長屋勉
〒501-3894 関市若草通3-1	生活環境課長	山田信明
T E L(0575)22-3131(代)	主幹	後藤道隆
	主幹	山田喜一
	課長補佐	西川英文
	主任主査	中村宜信

美濃市民生部市民生活課	民生部長	西部真宏
〒501-3792 美濃市1350	市民生活課長	宮西嘉弘
T E L(0575)33-1122(代)	課長補佐	那須兼良
	課長補佐兼環境衛生係長	西部生男
	廃棄物対策係長	古田強
	主任	須田雅士

郡上市環境水道部環境課	環境水道部長	木下好弘
〒501-4297 郡上市八幡町島谷228	環境課長	大坪良明
T E L(0575)67-1833	課長補佐	蓑島修
	主査	瀬木幹太
	主任	森健
	主任	野々村明裕

岐阜県東濃振興局	局長	川 出 達 恭
〒507-8708 多治見市上野町5-68-1 東濃西部総合庁舎	副局長	山 田 季 成
	環境課長	大 野 雅 人
	〈廃棄物対策担当〉	
	課長補佐	大乗坊 健
	技術主査	森 正 樹
T E L(0572)23-1111(代)	主任技師	南 部 幸 恵
F A X(0572)25-0079	技師	加 藤 悠 也

多治見市環境文化部環境課	環境文化部長	佐 藤 喜 好
〒507-8703 多治見市日ノ出町2-15	環境課長	伊 藤 徳 朗
T E L(0572)22-1111(代)	課長代理	市 川 昭 彦

瑞浪市経済環境部環境課	経済環境部長	足 立 正 之
〒509-6195 瑞浪市上平町1-1	経済環境部次長兼環境課長	渡 辺 勝
T E L(0572)68-2111(代)	課長補佐兼環境政策係長	渡 辺 啓 介
	廃棄物対策係長	水 野 郁 郎

土岐市経済環境部環境課	経済環境部長	加 藤 淳 司
〒509-5192 土岐市土岐津町土岐口2101	環境課長	渡 辺 章 弘
T E L(0572)64-1111(代)	課長補佐兼環境衛生係長	太 田 弘

岐阜県東濃振興局恵那事務所	所長	柳 友 仁
〒509-7203 恵那市長島町正家後田1067-71 恵那総合庁舎	環境課長	淺 野 純 二
	〈環境保全担当〉	
	技術課長補佐	松 岡 茂 夫
	主任技師	安 江 博 之
T E L(0573)26-1111(代)	主任	山 田 雅 仁
F A X(0573)25-7129	主任	高 澤 信 宏

中津川市生活環境部環境政策課	生活環境部長	志 津 弘 美
〒508-8501 中津川市かやの木町2-1	環境政策課長	吉 村 靖 和
T E L(0573)66-1111(代)	係長	草 野 順 樹

恵那市水道環境部環境課	水道環境部長	古 山 敦 啓
〒509-7292 恵那市長島町正家1-1-1	環境課長	足 立 直 揮
T E L(0573)26-2111(代)	課長補佐	小 田 浩

岐阜県飛騨振興局

〒506-8688 高山市上岡本町7-468 飛騨総合庁舎

T E L(0577)3-1111(代)

F A X(0577)3-1085

局長 河内 宏彦

副局長 岩崎 正人

環境課長 山口 幹夫

〈廃棄物対策担当〉

課長補佐 渡辺 隆

主査 渡邊 政弘

主任技師 松田 勇一

高山市水道環境部生活環境課

〒506-8555 高山市花岡町2-18

T E L(0577)2-3333(代)

水道環境部長 村上 博

生活環境課長兼資源リサイクルセンター所長事務取扱 堀之内 行良

生活環境グループリーダー 上田 早人

収集・資源化グループリーダー 田中 伸司

処理・施設管理グループリーダー 大栗田 義彦

飛騨市環境水道部環境課

〒509-4292 飛騨市古川町本町2-22

T E L(0577)3-7482

環境水道部長 岩塚 泰男

環境課長 田ノ下 嘉明

係長 新家 行夫

下呂市環境部環境課

〒509-2203 下呂市小川2390

T E L(0576)26-5011

環境部長 今井 弘司

環境課長 諏訪 亨

環境施設課長 長江 寛

主任主査 波多野 一樹

白川村総務課

〒501-5692 大野郡白川村鳩谷517

T E L(05769)6-1311

総務課長 宮脇 紀忠

課長補佐 近藤 久善

② 社団法人 岐阜県産業環境保全協会 定款

第1章 総則

(名称)

第1条 この法人は、社団法人岐阜県産業環境保全協会という。

(事務所)

第2条 この法人は、事務所を岐阜県岐阜市藪田南1丁目11番12号に置く。

(目的)

第3条 この法人は、産業廃棄物の適正な処理、積極的な再生利用等を推進することにより、生活環境の保全、産業の健全な発展及び資源の効率的活用を図り、もって県民の福祉の向上に寄与することを目的とする。

(事業)

第4条 この法人は、前条の目的を達成するために、次の事業を行う。

- (1) 産業廃棄物の適正な処理、再生利用等に関する調査研究、教育研修及び相談指導
- (2) 産業廃棄物の適正な処理、再生利用等に関する情報収集及び印刷物の発行
- (3) 産業廃棄物の適正な処理及び再生利用における維持管理等に関する会員への技術援助
- (4) 共同産業廃棄物処理施設設置等の推進
- (5) 基金の設置及び運営に関する事業
- (6) 産業廃棄物処理業者に対する経営改善指導
- (7) 財団法人日本環境衛生センター、財団法人日本産業廃棄物処理振興センター及び社団法人全国産業廃棄物連合会に協力して行う事業
- (8) 産業廃棄物に関する知識の啓発普及
- (9) その他この法人の目的を達成するために必要な事業

第2章 会員

(種別)

第5条 この法人の会員は、次の3種とし、正会員及び特別会員をもって民法上の社員とする。

- (1) 正会員 廃棄物の処理及び清掃に関する法律(昭和45年法律第137号。以下「廃棄物処理法」という。)に基づき、岐阜県知事又は岐阜市長の許可又は指定を受けて産業廃棄物の処理又は再生利用を行う者及び産業廃棄物の排出事業者で、この法人の目的に賛同して入会した個人又は法人
- (2) 賛助会員 この法人の事業を賛助するため入会した個人又は団体
- (3) 特別会員 学識経験者又はこの法人に功労があった者で、総会において推薦されたもの

(会費)

第6条 正会員及び賛助会員は、総会において別に定める会費を納入しなければならない。

- 2 会費は、毎年4月末日までに納入しなければならない。ただし、第35条において定める会計年度の中途において次条の規定により入会を認められた者に係る当該年度の会費は、入会を承認した旨の通知を受けてから1週間以内に納入するものとし、正会員にあっては、別に総会で定める入会金を併せて納入するものとする。

(入会)

第7条 正会員又は賛助会員になろうとする者は、入会申込書を理事長に提出し、理事会の承認を得なければならない。

(退会)

第8条 会員は、退会しようとするときは、その旨を理事長に届け出なければならない。

- 2 会員が死亡し、又は会員である法人等が解散したときは、退会したものとみなす。
- 3 会員が会費を1年以上納入しないときは、退会したものとみなす。

(除名)

第9条 会員が次の各号のいずれかに該当するときは、総会において、社員(正会員及び特別会員をいう。以下同じ。)総数の4分の3以上の議決により、これを除名することができる。

- (1) この法人の名誉をき損し、又はその設立の趣旨に反する行為をしたとき。
- (2) 廃棄物処理法に違反し、その他この法人の信用を失う行為をしたとき。

- 2 前項の規定により、会員を除名しようとするときは、除名の議決を行う総会において、その会員に弁明の機会を与えなければならない。ただし、当該会員が総会への出席を拒否した場合においてはこの限りでない。

(抛出金品の不返還)

第10条 退会し、又は除名された会員が既に納入した会費その他の抛出金品は、返還しない。

第3章 役員等

(種別及び選任)

第11条 この法人に次の役員を置く。

- (1) 理事長 1人
- (2) 相談役 若干名
- (3) 副理事長 2人
- (4) 専務理事 1人
- (5) 常務理事 1人
- (6) 理事(理事長、相談役、副理事長、専務理事及び常務理事を含む。) 20人以上25人以内
- (7) 監事 2人

2 理事及び監事は、総会において選任する。

ただし、賛助会員又は特別会員である団体の代表者であって、その者が当該団体を代表する立場でなくなった場合における補欠役員は、理事会において選任する。

3 理事長、相談役、副理事長、専務理事及び常務理事は、理事の互選により定める。

4 理事及び監事は、相互に兼ねることができない。

(職務)

第12条 理事長は、この法人を代表し、会務を統括する。

2 相談役は、この法人の運営について、理事長に助言を行う。

3 副理事長は、理事長を補佐し、理事長に事故あるとき、又は理事長が欠けたときは、理事長があらかじめ理事会の議決を得て定めた順序により、その職務を代行する。

4 専務理事は、理事長及び副理事長を補佐するとともに、理事会の議決に基づき日常の業務を統括する。

5 常務理事は、専務理事を補佐して、日常の業務を処理する。

6 理事は、理事会を構成し、会務の執行を決定する。

7 監事は、民法第59条の職務を行う。

(役員任期)

第13条 役員任期は、2年とする。ただし、補欠役員任期は、前任者の残任期間とする。

2 役員は、再任されることができる。

3 役員は、任期が満了した場合においても、後任者が就任するまでは、その職務を行わなければならない。

(解任)

第14条 役員に、役員としてふさわしくない行為があったときは、総会において社員総数の4分の3以上の議決により、これを解任することができる。

2 第9条第2項の規定は、前項の規定により役員を解任しようとする場合に準用する。この場合において、同項中「会員」とあるのは「役員」と、「除名」とあるのは「解任」と読み替えるものとする。

(報酬)

第15条 役員は、有給とすることができる。

2 役員には、費用を弁償することができる。

3 前2項に関し必要な事項は、総会の議決を得て理事長が定める。

(事務局)

第16条 この法人の事務を処理するため、事務局を置く。

2 事務局には、事務局長その他の職員を置く。

3 事務局長その他の職員は、理事長が任免する。

4 事務局長その他の職員の事務分掌、給与等については、理事会の議決を得て理事長が定める。

第4章 顧問

(顧問)

第17条 この法人には、必要に応じ、顧問を置くことができる。

2 顧問は、理事会の議決を得て理事長が委嘱する。

3 顧問は、この法人の基本的な事項について、理事長の諮問に応じ、及びこの法人の会議に出席して意見を述べることができる。ただし、議決に加わることはできない。

第5章 会議

(種別)

第18条 この法人の会議は、総会及び理事会の2種とし、総会は、通常総会及び臨時総会とする。

(構成)

第19条 総会は、社員をもって構成する。

- 2 賛助会員は、総会に出席して意見を述べることができる。ただし、議決に加わることはできない。
- 3 理事会は、理事をもって構成する。

(権能)

第20条 総会は、この定款に別に定めるもののほか、この法人の運営に関する重要な事項を議決する。

- 2 理事会は、この定款に別に定めるもののほか、次の事項を議決する。

- (1) 総会の議決した事項の執行に関すること
- (2) 総会に付議すべき事項
- (3) その他総会の議決を要しない会務の執行に関する事項

(開催)

第21条 通常総会は、毎年3月及び6月に開催する。

- 2 臨時総会は、理事会が必要と認めるとき、又は社員の5分の1以上若しくは監事から会議の目的たる事項を示して請求があったときに開催する。
- 3 理事会は、理事長が必要と認めるとき、又は理事の4分の1以上から会議の目的たる事項を示して請求があったときに開催する。

(招集)

第22条 会議は、理事長が招集する。

- 2 理事長は、前条第2項及び第3項の規定による請求があったときは、その請求があった日から20日以内に会議を招集しなければならない。
- 3 理事長は、会議を招集するときは、開会の日の10日前までに、会議の目的たる事項及びその内容並びに日時及び場所を示して、文書をもって通知しなければならない。

(議長)

第23条 総会の議長は、その総会において、出席した社員の中から選出する。

- 2 理事会の議長は、理事長がこれに当たる。

(定足数)

第24条 会議は、総会においては社員の、理事会においては理事の過半数の出席がなければ開会することができない。

(議決)

第25条 会議の議事は、この定款に別に定めるもののほか、出席した社員又は理事の過半数をもって決し、可否同数のときは、議長の決するところによる。

(書面表決等)

第26条 やむを得ない理由のため会議に出席できない社員又は理事は、あらかじめ通知された事項について書面をもって表決し、若しくは他の構成員を代理人として表決を委任し、又は団体(商法に基づく会社及び有限会社法に基づく有限会社を除く。以下同じ。)の代表である理事にあっては、その団体の他の者をして代理出席させることができる。この場合において、前2条の規定の適用については、出席したものとみなす。

(議事録)

第27条 会議の議事については、次の事項を記載した議事録を作成しなければならない。

- (1) 日時及び場所
 - (2) 社員又は理事の現在数
 - (3) 会議に出席した社員の数又は理事の氏名
 - (4) 議決事項
 - (5) 議事の経過の概要及びその結果
 - (6) 議事録署名人の選任に関する事項
- 2 議事録には、議長及び出席した正会員又は理事の中からその会議において選任された議事録署名人2人以上が署名押印しなければならない。

第6章 委員会

(委員会)

第28条 この法人には、理事会の議決により、委員会を置くことができる。

- 2 委員会の組織、構成及び運営に関し必要な事項は、理事会において定める。

第7章 資産及び会計

(資産の構成)

第29条 この法人の資産は、次に掲げるものをもって構成する。

- (1) 財産目録に記載された財産
- (2) 会費
- (3) 寄付金品
- (4) 事業に伴う収入

- (5) 資産から生じる収入
- (6) その他の収入
- (資産の管理)

第30条 資産は、理事長が管理し、その方法は、理事会の議決により定める。

(経費の支弁)

第31条 この法人の経費は、資産をもって支弁する。

(事業計画及び予算)

第32条 この法人の事業計画及び予算は、理事長が作成し、毎会計年度開始前に、総会の議決により定めなければならない。これを変更する場合も、同様とする。

(暫定予算)

第33条 前条の規定にかかわらず、やむを得ない理由により予算が成立しないときは、理事長は、理事会の議決を得て、予算成立の日まで前年度の予算に準じてこれを執行することができる。

2 前項の収入支出は、新たに成立した予算の収入支出とみなす。

(事業報告及び決算)

第34条 この法人の事業報告及び決算は、理事長が作成し、その年度末の財産目録とともに監事の監査を受け、毎会計年度終了後 3 月以内に総会の承認を得なければならない。

(会計年度)

第35条 この法人の会計年度は、毎年 4 月 1 日に始まり、翌年 3 月31日に終わる。

第 8 章 定款の変更及び解散

(定款の変更)

第36条 この定款は、総会において、社員総数の 4 分の 3 以上の議決を得、かつ、岐阜県知事の認可を受けなければならない。

(解散)

第37条 この法人は、民法第68条第 1 項第 2 号から第 4 号まで、及び同条第 2 項の規定により解散する。

2 総会の議決に基づいて解散する場合は、社員総数の 4 分の 3 以上の議決を得なければならない。

(残余財産の処分)

第38条 この法人の解散のときに存する残余財産は、総会において社員総数の 4 分の 3 以上の同意を得、かつ、岐阜県知事の許可を得て、この法人と類似の目的を有する公益法人に寄付するものとする。

第 9 章 補則

(委任)

第39条 この定款の施行に関し必要な事項は、理事会の議決を得て理事長が別に定める。

附 則

1 この定款は、この法人の設立の許可のあった日（平成元年 5 月19日）から施行する。

2 この法人の設立当初の役員は、第11条第 2 項の規定にかかわらず、別紙役員名簿のとおりとし、その任期は、第13条第 1 項の規定にかかわらず、平成 3 年 6 月に開催される通常総会の日までとする。

3 この法人の設立当初の入会金は10,000円とし、第 6 条第 2 項の規定により納入したものとみなす。

4 この法人の設立初年度の事業計画及び予算は、第32条の規定にかかわらず、設立総会の定めるところによる。

5 この法人の設立初年度の会計年度は、第35条の規定にかかわらず、設立許可のあった日から平成 2 年 3 月31日までとする。

附 則

この条文の一部改正は、平成 3 年 8 月 3 日から施行する。

附 則

この条文の一部改正は、平成 5 年 3 月22日から施行する。

附 則

この条文の一部改正は、認可のあった日（平成 8 年 7 月18日）から施行する。

附 則

この条文の一部改正は、認可のあった日（平成 9 年 7 月 7 日）から施行する。

附 則

この条文の一部改正は、認可のあった日（平成18年 7 月11日）から施行する。

附 則

この条文の一部改正は、認可のあった日（平成23年 8 月 1 日）から施行する。

協会への入会のおすすめ

協会組織の拡充強化を図るために

産業廃棄物業界は、互いに連携を保ち、適正な処理を行うことにより、失われつつある住民との信頼関係の回復に努めています。

当協会は、適正な産業廃棄物の処理を通じて「安心して住める、岐阜県づくり」に貢献することを願っています。

産業廃棄物業界の方々が会員としての信用と各種事業の成果を享受され、事業経営の一助とされますよう当協会への入会をお薦めします。

★入会申込み

入会申込書（事務局に備えております）を、当協会宛にお送りいただければ、受け付け後、協会の資料等をお送りするとともに、入会金及び会費の納入等についてお知らせします。

★入会金

正会員 10,000円

※賛助会員については、入会金は必要ありません。

★会費

正会員

区 分		金 額
産業廃棄物 処 理 業 者	収集運搬の許可	一律月額 10,000円
	中間処理の許可	
	最終処分の許可	
排 出 事 業 者		
再 生 利 用 指 定 業 者		

賛助会員 年額 30,000円

★納入方法

会費の納入については、四半期毎に請求書をお送りします。（賛助会員については、年1回）

事務局からのお知らせ

「産業廃棄物処理業等の事務代行」の紹介について

産業廃棄物処理業の新規・更新許可等の申請をされる方で事務代행을希望される方は、当協会の会員である行政書士をご紹介します。

「産業廃棄物処理業等の経営診断書作成」の紹介について

産業廃棄物処理業の新規・更新許可等の申請をする際、行政から中小企業診断士の経営診断書の提出を求められる場合があります。

診断書を希望される方は、当協会の会員である中小企業診断士をご紹介します。

詳細については事務局までお問い合わせください。